





การใช้ห้องสมุดดิจิทัล "ระบบคิดดี"

คู่มือสำหรับ ผู้ดูแลชุมชนย่อย ( Sub-Community Admin - SC)

จะปรากฏหน้าจอพื้นที่คิดดีของฉัน ของผู้ดูแลชุมชน จากนั้นให้คลิกที่ ชุมชน&กลุ่มข้อมูล

กำลังเข้าสู่ระบบ  
subcommunitycoord...  
ในชื่อ (ออกจากระบบ)

**ค้นหาในระบบคิดดี**

ค้นหา

ค้นหาอย่างละเอียด  
ค้นหาในคลังข้อมูลอื่น

หน้าแรก

**เรียกดูข้อมูล**

- ชุมชน & กลุ่มข้อมูล
- ชื่อเรื่อง
- ผู้แต่ง
- หัวข้อ
- วันที่เผยแพร่

**เข้าสู่ระบบ:**

- รับอีเมลแจ้งเตือนข่าวสาร
- พื้นที่คิดดีของฉัน สมาชิกที่ได้รับอนุญาต
- แก้ไขประวัติส่วนตัว

วิธีใช้

KIDS-D @ SWU >

**พื้นที่คิดดีของฉัน: SubcommunityCoordinator sc** [วิธีใช้...](#)

เริ่มต้นมีอนข้อมูลใหม่เข้าระบบ

ดูรายการข้อมูลที่ได้รับการยอมรับ

ดูรายละเอียดการสมัครสมาชิกของคุณ

รูปที่3 หน้าจอแสดงพื้นที่คิดดีของฉัน ของผู้ดูแลชุมชน



การใช้ห้องสมุดดิจิทัล "ระบบคิดดี"

คู่มือสำหรับ ผู้ดูแลชุมชนย่อย ( Sub-Community Admin - SC)

จะปรากฏหน้าจอแสดงชุมชนหลัก ชุมชนย่อย และกลุ่มข้อมูลทั้งหมดที่มีอยู่ในระบบคิดดี

กำลังเข้าสู่ระบบ  
subcommunitycoord...  
ในชื่อ (สภามทธรรม)

**ค้นหาในระบบคิดดี**

ค้นหา

ค้นหาตามชื่อผู้ดูแล  
ค้นหาตามชื่อโรงเรียน

🔍 **หน้าแรก**

**เรียกดูข้อมูล**

- ➔ **ชุมชน**
- ➔ **ข้อมูลชุมชนย่อย**
- ➔ **ชื่อเรื่อง**
- ➔ **ผู้แต่ง**
- ➔ **วันที่เรื่อง**
- ➔ **วันที่เผยแพร่**

**เข้าสู่ระบบ:**

- ➔ **รับมอบแจ้งข่าวสาร**
- ➔ **รับแจ้งมติของโรงเรียน**
- ➔ **มติของโรงเรียน**
- ➔ **แก้ไขประวัติส่วนตัว**
- ➔ **รหัสใช้**
- ➔ **เกี่ยวกับระบบคิดดี**

KIDS-D @ SWU >

**ชุมชนและกลุ่มข้อมูล**

ดำเนินการแสดงรายการชุมชนและกลุ่มข้อมูล รวมทั้งกลุ่มข้อมูลภายใต้ชุมชนย่อย ให้คลิกที่ชื่อรายการเพื่อดูหน้าแรกของชุมชนหรือกลุ่มข้อมูล

- **โรงเรียนสาธิต มหาวิทยาลัยศรีนครินทรวิโรฒ ปทุมวัน**
  - **การงานพื้นฐานอาชีพและเทคโนโลยี**
    - คหกรรม
    - คอมพิวเตอร์
    - อดสาหกรรมและเกษตรกรรม
  - **คณิตศาสตร์**
    - คณิตศาสตร์พื้นฐาน ชั้นมัธยมศึกษาปีที่1
    - คณิตศาสตร์พื้นฐาน ชั้นมัธยมศึกษาปีที่2
    - คณิตศาสตร์พื้นฐาน ชั้นมัธยมศึกษาปีที่3
    - คณิตศาสตร์พื้นฐาน ชั้นมัธยมศึกษาปีที่4
    - คณิตศาสตร์พื้นฐาน ชั้นมัธยมศึกษาปีที่5
    - คณิตศาสตร์พื้นฐาน ชั้นมัธยมศึกษาปีที่6
  - **ภาษาต่างประเทศ**
    - ภาษาต่างประเทศ ระดับชั้นมัธยมศึกษาตอนต้น
    - ภาษาต่างประเทศ ระดับชั้นมัธยมศึกษาตอนปลาย
  - **ภาษาไทย**
    - ภาษาไทย
  - **วิทยาศาสตร์**
    - วิทยาศาสตร์
  - **ศิลปศึกษา**
    - ดนตรี-นาฏศิลป์
    - ทัศนศิลป์
  - **สังคมศึกษา ศาสนา และวัฒนธรรม**
    - สังคมศึกษา ศาสนา และวัฒนธรรม
  - **สุขภาพศึกษาและพลศึกษา**
    - สุขศึกษาและพลศึกษา
- **โรงเรียนสาธิต มหาวิทยาลัยศรีนครินทรวิโรฒ ประสานมิตร (ฝ่ายประถม)**
  - **การงานพื้นฐานอาชีพและเทคโนโลยี**
    - คหกรรม
    - คอมพิวเตอร์
    - อดสาหกรรมและเกษตรกรรม
  - **คณิตศาสตร์**
    - คณิตศาสตร์พื้นฐาน ชั้นประถมศึกษาปีที่1
    - คณิตศาสตร์พื้นฐาน ชั้นประถมศึกษาปีที่2
    - คณิตศาสตร์พื้นฐาน ชั้นประถมศึกษาปีที่3
    - คณิตศาสตร์พื้นฐาน ชั้นประถมศึกษาปีที่4
    - คณิตศาสตร์พื้นฐาน ชั้นประถมศึกษาปีที่5
    - คณิตศาสตร์พื้นฐาน ชั้นประถมศึกษาปีที่6
  - **ปฐมวัย**
  - **ภาษาต่างประเทศ**
  - **ภาษาไทย**
    - ภาษาไทย
  - **วิทยาศาสตร์**
    - วิทยาศาสตร์
  - **ศิลปศึกษา**
    - ดนตรี-นาฏศิลป์
    - ทัศนศิลป์
  - **สังคมศึกษา ศาสนา และวัฒนธรรม**
    - สังคมศึกษา ศาสนา และวัฒนธรรม
  - **สุขภาพศึกษาและพลศึกษา**
    - สุขศึกษาและพลศึกษา
- **โรงเรียนสาธิต มหาวิทยาลัยศรีนครินทรวิโรฒ ประสานมิตร (ฝ่ายมัธยม)**
  - **การงานพื้นฐานอาชีพและเทคโนโลยี**
    - คหกรรม
    - คอมพิวเตอร์
    - อดสาหกรรมและเกษตรกรรม
  - **คณิตศาสตร์**
    - คณิตศาสตร์พื้นฐาน ชั้นมัธยมศึกษาปีที่1
    - คณิตศาสตร์พื้นฐาน ชั้นมัธยมศึกษาปีที่2
    - คณิตศาสตร์พื้นฐาน ชั้นมัธยมศึกษาปีที่3
    - คณิตศาสตร์พื้นฐาน ชั้นมัธยมศึกษาปีที่4
    - คณิตศาสตร์พื้นฐาน ชั้นมัธยมศึกษาปีที่5
    - คณิตศาสตร์พื้นฐาน ชั้นมัธยมศึกษาปีที่6
  - **ภาษาญี่ปุ่น**
  - **ภาษาต่างประเทศ**
    - กลุ่มภาษาต่างประเทศ ระดับชั้นมัธยมศึกษาตอนต้น
    - กลุ่มภาษาต่างประเทศ ระดับชั้นมัธยมศึกษาตอนปลาย
  - **ภาษาไทย**
    - ภาษาไทย
  - **วิทยาศาสตร์**
    - วิทยาศาสตร์
  - **ศิลปศึกษา**
    - ดนตรี-นาฏศิลป์
    - ทัศนศิลป์
  - **สังคมศึกษา ศาสนา และวัฒนธรรม**
    - สังคมศึกษา ศาสนา และวัฒนธรรม
  - **สุขภาพศึกษาและพลศึกษา**
    - สุขศึกษาและพลศึกษา
- **สำนักคอมพิวเตอร์**
  - **คู่มือ**
    - คู่มือการใช้งานระบบคิดดี

รูปที่4 หน้าจอแสดงชุมชนทั้งหมดในระบบคิดดี



การใช้ห้องสมุดดิจิทัล "ระบบคิดดี"

คู่มือสำหรับ ผู้ดูแลชุมชนย่อย ( Sub-Community Admin - SC)

จากนั้นให้คลิก ชื่อชุมชนที่เป็นเจ้าของ จากตัวอย่าง คือ โรงเรียนสาธิตฝ่ายมัธยม

- **โรงเรียนสาธิต มหาวิทยาลัยศรีนครินทรวิโรฒ ประสานมิตร (ฝ่ายมัธยม)**
  - **การงานพื้นฐานอาชีพและเทคโนโลยี**
    - [คหกรรม](#)
    - [คอมพิวเตอร์](#)
    - [อุตสาหกรรมและเกษตรกรรม](#)
  - **คณิตศาสตร์**
    - [คณิตศาสตร์พื้นฐาน ชั้นมัธยมศึกษาปีที่1](#)
    - [คณิตศาสตร์พื้นฐาน ชั้นมัธยมศึกษาปีที่2](#)
    - [คณิตศาสตร์พื้นฐาน ชั้นมัธยมศึกษาปีที่3](#)
    - [คณิตศาสตร์พื้นฐาน ชั้นมัธยมศึกษาปีที่4](#)
    - [คณิตศาสตร์พื้นฐาน ชั้นมัธยมศึกษาปีที่5](#)
    - [คณิตศาสตร์พื้นฐาน ชั้นมัธยมศึกษาปีที่6](#)

รูปที่5 ตัวอย่างแสดงการเลือกชุมชน

จะปรากฏหน้าจอหลัก ของชุมชนโรงเรียนสาธิต มหาวิทยาลัยศรีนครินทรวิโรฒ ฝ่ายมัธยม และชุมชนย่อยภายในชุมชนนี้ จากหน้าจอให้เลือกชุมชนชื่อกลุ่มภาษาญี่ปุ่น

รูปที่6 หน้าจอหลักของชุมชน



การใช้ห้องสมุดดิจิทัล "ระบบคิดดี"

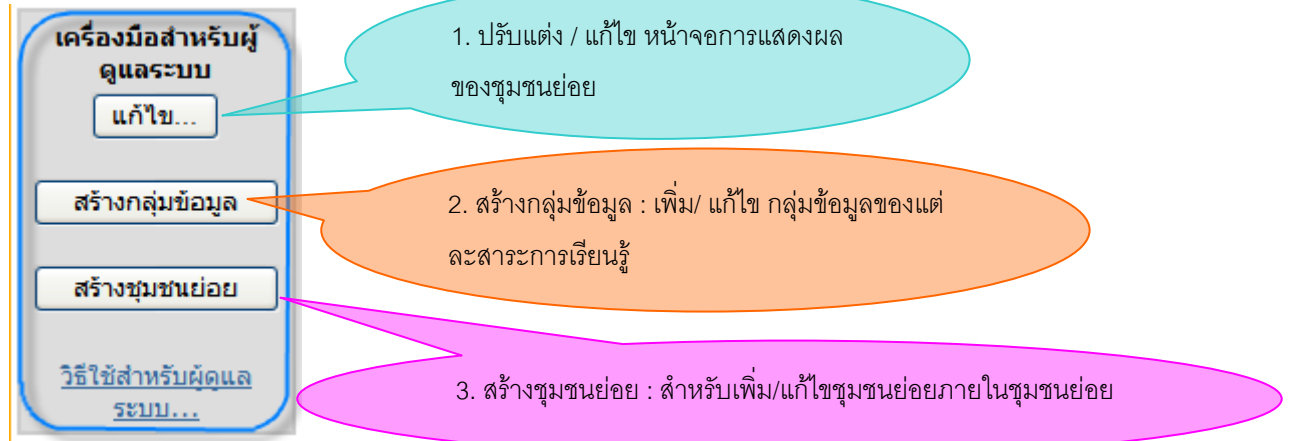
คู่มือสำหรับ ผู้ดูแลชุมชนย่อย ( Sub-Community Admin - SC)

จะปรากฏหน้าจอบุคคล "ภาษาญี่ปุ่น" และแสดงแถบเครื่องมือด้านข้าง ดังรูป



รูปที่7 หน้าจอหลักของชุมชนย่อย

เครื่องมือสำหรับผู้ดูแลระบบ



รูปที่8 หน้าจอแสดงแถบเครื่องมือสำหรับผู้ดูแลระบบ (Sub-Community Admin)

\*หมายเหตุ ในระบบนี้ไม่ใช่เมนู สร้างชุมชนย่อย



การใช้ห้องสมุดดิจิทัล "ระบบคิดดี"

คู่มือสำหรับ ผู้ดูแลชุมชนย่อย ( Sub-Community Admin - SC)

★ **ปรับแต่ง / แก้ไขชุมชนย่อย**

เมื่อคลิกที่ **แก้ไข** จะปรากฏหน้าจอ **แก้ไขชุมชนย่อย**

รูปที่9 การเข้าเมนูการปรับแต่ง/แก้ไข รายละเอียด ของหน้าจอบุคคลย่อย

สามารถปรับแต่ง / แก้ไขชุมชนย่อย ดังนี้

ชื่อชุมชนย่อย, รายละเอียด โดยสังเขป, ข้อความกล่าวนำ (HTML), ข้อความลิขสิทธิ์, ข้อความในแถบด้านข้าง, ใบอนุญาต, แหล่งที่มา, อัฟโหลดโลโก้ของกลุ่มข้อมูล เสร็จแล้วคลิก **ปุ่มปรับปรุง**

รูปที่10 ตัวอย่างการแก้ไขหน้าจอบุคคลย่อย



การใช้ห้องสมุดดิจิทัล "ระบบคิดดี"

คู่มือสำหรับ ผู้ดูแลชุมชนย่อย ( Sub-Community Admin - SC)

### ★ สร้างกลุ่มข้อมูล

สร้างกลุ่มข้อมูล เพื่อจำแนกสื่อการเรียนรู้ภายในชุมชนย่อย ออกเป็นหมวดหมู่(กลุ่มข้อมูล) ภายใต้ชุมชนย่อยนั้น โดยคลิกปุ่ม **สร้างกลุ่มข้อมูล** ในแถบเครื่องมือ

กำลังเข้าสู่ระบบ subcommunitycoord... ในชื่อ (ออกจากระบบ)

KIDS-D @ SWU > โรงเรียนสาธิต มหาวิทยาลัยศรีนครินทรวิโรฒ ประสานมิตร (ฝ่ายมัธยม) >

ค้นหาในระบบคิดดี

ค้นหา

ค้นหาอย่างละเอียด ค้นหาโดยคลังข้อมูลอื่น

หน้าแรก

เรียกดูข้อมูล

- ชุมชน
- คลังข้อมูล
- ชื่อเรื่อง
- ผู้แต่ง
- หัวเรื่อง
- วันที่เผยแพร่

เข้าสู่ระบบ:

- รับอีเมลแจ้งเตือนข่าวสาร

เครื่องมือสำหรับผู้ดูแลระบบ

- แก้ไข...
- สร้างกลุ่มข้อมูล
- สร้างชุมชนย่อย
- วิธีใช้สำหรับผู้ดูแลระบบ...

รายการที่ถูกเสนอเข้าสู่ระบบล่าสุด

ตัวป้อน RSS

RSS 2.0

ภาษาญี่ปุ่น

หน้าแรกของชุมชน

ชื่อ: ภาษาญี่ปุ่น

ค้นหา

หรือ เรียกดู ชื่อเรื่อง ผู้แต่ง หัวเรื่อง ตามวันที่

ยินดีต้อนรับเข้าสู่การเรียนรู้วิชา ภาษาญี่ปุ่น

เป็นของโรงเรียนสาธิต มศว ประสานมิตร (ฝ่ายมัธยม) เท่านั้น

รูปที่11 การเข้าเมนูการสร้างกลุ่มข้อมูล

จะปรากฏหน้าจออธิบายกลุ่มข้อมูล เพื่อทำการสร้างกลุ่มข้อมูล ให้คลิกที่ปุ่ม **ต่อไป**

### อธิบายกลุ่มข้อมูล

กรุณาทำเครื่องหมายหน้าข้อความที่ต้องการประยุกต์ใช้กับกลุ่มข้อมูลนี้ [วิธีใช้เพิ่มเติม...](#)

<input checked="" type="checkbox"/>	อนุญาตให้บุคคลทั่วไปสามารถเข้าถึงรายการใหม่ได้
<input type="checkbox"/>	เฉพาะสมาชิกบางคนเท่านั้นที่สามารถป้อนรายการลงในกลุ่มข้อมูลนี้ได้
<input type="checkbox"/>	ขั้นตอนการป้อนข้อมูลรวมขั้นตอนการ <i>อนุมัติ/ปฏิเสธ</i>
<input type="checkbox"/>	ขั้นตอนการป้อนข้อมูลรวมขั้นตอนการ <i>อนุมัติ/ปฏิเสธ/แก้ไข</i> เมื่อดำเนินการ
<input type="checkbox"/>	ขั้นตอนการป้อนข้อมูลรวมขั้นตอนการ <i>แก้ไข</i> เมื่อดำเนินการ
<input type="checkbox"/>	กำหนดให้ผู้ที่ได้รับมอบหมายดูแลกลุ่มข้อมูลนี้
<input type="checkbox"/>	ให้ระบบกำหนดหมวดหมู่ทางตัวในโดยอัตโนมัติตามคำเริ่มต้นเมื่อมีการป้อนรายการใหม่

ต่อไป >

รูปที่12 หน้าอธิบายกลุ่มข้อมูล



การใช้ห้องสมุดดิจิทัล "ระบบคิดดี"

คู่มือสำหรับ ผู้ดูแลชุมชนย่อย ( Sub-Community Admin - SC)

จากนั้นให้พิมพ์ชื่อกลุ่มข้อมูลที่ต้องการ แล้วคลิกปุ่ม **ต่อไป**

**อธิบายกลุ่มข้อมูล** 3/31

ชื่อ:

แสดงในรูปแบบรายการในหน้าแรกของชุมชน:

คำอธิบายโดยสังเขป:

HTML ที่แสดงบริเวณส่วนกลางในหน้าแรกของกลุ่มข้อมูล โดยต้องอยู่ในแท็ก <P> </P>!  
ข้อความกล่าวนำ:

ข้อความที่แสดงบริเวณด้านข้างในหน้าแรกของกลุ่มข้อมูล  
ข้อความลิขสิทธิ์:

HTML ที่แสดงบริเวณด้านขวาในหน้าแรกของกลุ่มข้อมูล โดยต้องอยู่ในแท็ก <P> </P>!  
ข้อความในแถบด้านข้าง:

การอนุญาต:

ข้อความระบุแหล่งที่มาที่เกี่ยวข้องกับกลุ่มข้อมูลนี้ ซึ่งจะไม่แสดงในหน้ากลุ่มข้อมูล  
แหล่งที่มา:

เลือกไฟล์ในรูปแบบ JPEG หรือ GIF สำหรับหน้าแรกของกลุ่มข้อมูล (ควรระบุขนาดเล็ก)  
โลโก้:

รูปที่13 ตัวอย่างการเพิ่มชื่อกลุ่มข้อมูล

เพิ่มรายละเอียดของข้อมูลต่อ ดังนี้

รายละเอียดโดยสังเขป ข้อความกล่าวนำ ข้อความลิขสิทธิ์ ข้อความในแถบด้านข้าง ใบอนุญาต แหล่งที่มา และหากต้องการใส่รูปภาพโลโก้(รูปภาพสัญลักษณ์ของกลุ่มข้อมูล) ให้คลิกที่ปุ่ม **อัปโหลดโลโก้**

**แก้ไขกลุ่มข้อมูล 123456789/195**

ชื่อ:

รายละเอียดโดยสังเขป:

ข้อความกล่าวนำ (HTML):

ข้อความลิขสิทธิ์ (ข้อความอย่างเดียว):

ข้อความในแถบด้านข้าง (HTML):

ใบอนุญาต:

แหล่งที่มา:

โลโก้:

ขั้นตอนการโอนรายการข้อมูล

แม่แบบรายการข้อมูล:

รูปที่14 ตัวอย่างการอัปโหลดโลโก้ของกลุ่มข้อมูล

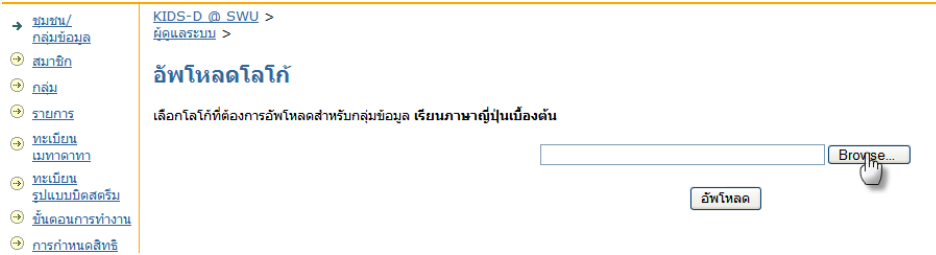




การใช้ห้องสมุดดิจิทัล "ระบบคิดดี"

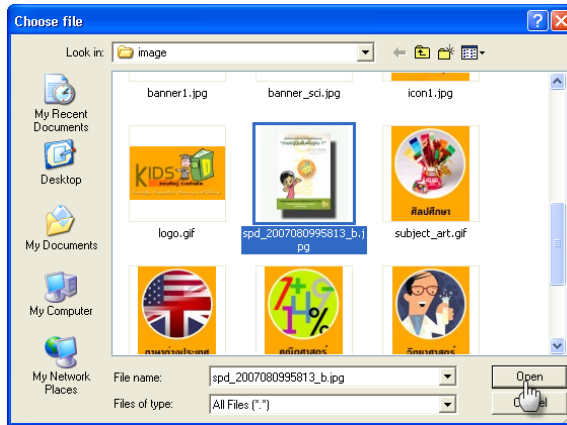
คู่มือสำหรับ ผู้ดูแลชุมชนย่อย ( Sub-Community Admin - SC)

จะปรากฏหน้าจอการอัปโหลดโลโก้ ให้คลิกที่ปุ่ม Browse



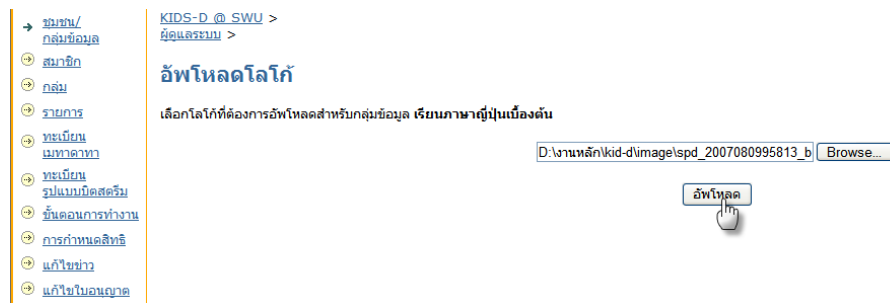
รูปที่15 ตัวอย่างการอัปโหลดโลโก้ของกลุ่มข้อมูล (ต่อ)

จะปรากฏหน้าจอใหม่ขึ้นมา ให้ไปที่แหล่งเก็บรูปภาพ แล้วเลือกรูปภาพที่ต้องการ จากนั้นคลิกปุ่ม Open



รูปที่16 ตัวอย่างแสดงการเลือกรูปโลโก้ของกลุ่มข้อมูล

เมื่อเลือกรูปภาพเสร็จแล้ว ให้คลิกปุ่ม อัปโหลด



รูปที่17 ตัวอย่างการอัปโหลดรูปโลโก้ของกลุ่มข้อมูล (ต่อ)



การใช้ห้องสมุดดิจิทัล "ระบบคิดดี"

คู่มือสำหรับ ผู้ดูแลชุมชนย่อย ( Sub-Community Admin - SC)

รูปภาพที่อัปโหลดเสร็จแล้ว จะมาปรากฏที่หน้าจอตงรูป เสร็จแล้วให้คลิกปุ่ม **ปรับปรุง**

- [ชุมชน/กลุ่มข้อมูล](#)
- [สมาชิก](#)
- [กลุ่ม](#)
- [รายการ](#)
- [ทะเบียนเมทาดาทา](#)
- [ทะเบียนรูปแบบนิเทศกรรม](#)
- [ขั้นตอนการทำงาน](#)
- [การกำหนดสิทธิ์](#)
- [แก้ไขข่าว](#)
- [แก้ไขในเอกสาร](#)
- [ผู้ควบคุม](#)
- [สถิติ](#)
- [วิธีใช้](#)
- [ออกจากระบบ](#)

KIDS-D ๑๓ SWU >  
ผู้ดูแลระบบ >

### แก้ไขกลุ่มข้อมูล 123456789/195

ชื่อ:

รายละเอียดโดยสังเขป:

ข้อความกล่าวนำ (HTML):

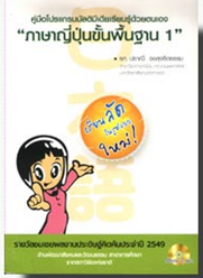
ข้อความลิขสิทธิ์ (ข้อความอย่างเดียว):

ข้อความในแถบด้านข้าง (HTML):

ใบอนุญาต:

แหล่งที่มา:

โลโก้: 



**ขั้นตอนการป้อนรายการข้อมูล**

แม่แบบรายการข้อมูล:

รูปที่18 แสดงผลการอัปโหลดรูปโลโก้ของกลุ่มข้อมูล



การใช้ห้องสมุดดิจิทัล "ระบบคิดดี"

คู่มือสำหรับ ผู้ดูแลชุมชนย่อย ( Sub-Community Admin - SC)

แสดงผลลัพธ์จากการทำการเพิ่มกลุ่มข้อมูล ดังรูป

The screenshot shows a web interface for the KIDS-D system. On the left is a navigation menu with options like 'ค้นหาในระบบคิดดี', 'เรียกดูข้อมูล', and 'เข้าสู่ระบบ:'. The main content area displays the title 'เรียนภาษาญี่ปุ่นเบื้องต้น' and 'หน้าแรกของกลุ่มข้อมูล'. Below this is a search form with a dropdown menu set to 'เรียนภาษาญี่ปุ่นเบื้องต้น', a search button, and several filter buttons: 'ชื่อเรื่อง', 'ผู้แต่ง', 'หัวเรื่อง', and 'ตามวันที่'. At the bottom, there is a button labeled 'สมัครสมาชิกเพื่อรับข่าวสาร'.

รูปที่19 แสดงหน้าจอกกลุ่มข้อมูล "เรียนภาษาญี่ปุ่นเบื้องต้น" หลังจากทำการเพิ่มกลุ่มข้อมูลเสร็จแล้ว

**\*หมายเหตุ** หลังจากสร้างกลุ่มข้อมูลแล้ว ให้ส่งรายชื่อที่เป็น ผู้ดูแลกลุ่มข้อมูล ผู้นำข้อมูลเข้า และ ผู้ตรวจสอบรายการข้อมูล (ต้องส่งชื่อ-นามสกุล อีเมล และเบอร์ติดต่อ) ให้กับ ผู้ดูแลระบบคิดดี (System admin) เป็นผู้ดำเนินการให้