



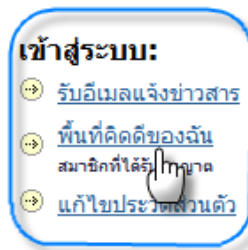
คู่มือสำหรับ ผู้ดูแลชุมชน (Community Admin - CA)

ผู้ดูแลชุมชน (Community Admin -CA)

ทำหน้าที่ ดังนี้

- ปรับแต่ง/แก้ไขชุมชน ดังนี้
 - ชื่อกลุ่มข้อมูล รายละเอียด โดยสังเขป
 - ข้อความกล่าวนำ (HTML)
 - ข้อความลิขสิทธิ์
 - ข้อความในแถบด้านข้าง
 - ใบอนุญาต
 - แหล่งที่มา
 - อีพโหลดโลโก้ของกลุ่มข้อมูล
- สร้างชุมชนย่อย

การ login เข้าสู่ระบบ



รูปที่1 เมนูเพื่อเข้าสู่ระบบ

เข้าสู่ระบบคิดดี

[วิธีใช้...](#)

ผู้ใช้ใหม่? [คลิกที่นี่](#) เพื่อลงทะเบียน

กรุณากรอกที่อยู่อีเมลและรหัสผ่านของคุณลงในแบบฟอร์มด้านล่าง

ที่อยู่อีเมล:

รหัสผ่าน:

[คุณลืมรหัสผ่านหรือไม่](#)

รูปที่2 หน้าจอการล็อกอินเข้าสู่ระบบ



การใช้ห้องสมุดดิจิทัล "ระบบคิดดี"

คู่มือสำหรับ ผู้ดูแลกลุ่มข้อมูล (Collection Admin)

จะปรากฏหน้าจอพื้นที่คิดดีของฉัน ของผู้ดูแลชุมชน จากนั้นให้คลิกที่ ชุมชน&กลุ่มข้อมูล

กำลังเข้าสู่ระบบ
usrca@yahoo.com
ไฟช้อ (ออกจากระบบ)

ค้นหาในระบบคิดดี

ค้นหา

ค้นหาอย่างละเอียด
ค้นหาในคลังข้อมูลอื่น

หน้าแรก

เรียกดูข้อมูล

- ชุมชน
- ข้อมูล
- ชื่อใหม่
- ผู้แต่ง
- หัวเรื่อง

KIDS-D @ SWU >

พื้นที่คิดดีของฉัน: **CommunityAdministrator ca** [วิธีใช้...](#)

เริ่มต้นป้อนข้อมูลใหม่เข้าระบบ

ดูรายการข้อมูลที่ได้รับการยอมรับ

[ดูรายละเอียดการสมัครสมาชิกของคุณ](#)

รูปที่3 หน้าจอแสดงพื้นที่คิดดีของฉัน ของผู้ดูแลชุมชน



การใช้ห้องสมุดดิจิทัล "ระบบคิดดี"

คู่มือสำหรับ ผู้ดูแลกลุ่มข้อมูล (Collection Admin)

จะปรากฏหน้าจอแสดงชุมชนหลัก ชุมชนย่อย และกลุ่มข้อมูลทั้งหมดที่มีอยู่ในระบบคิดดี

คำสั่งเข้าสู่ระบบ
usrca@yahoo.com
InSite (คลิกเพื่อดูระบบ)

ค้นหาในระบบคิดดี

ค้นหาข้อมูลกลุ่มข้อมูล

หน้าแรก

เรียกดูข้อมูล

- ชุมชน
- กลุ่มข้อมูล
- สื่อเรื่อง
- ผู้แต่ง
- หัวข้อ
- วันที่เผยแพร่

เข้าสู่ระบบ:

- บัญชีผู้ใช้ระบบ
- พื้นที่ติดต่อของเจ้าหน้าที่
- แก้ไขประวัติส่วนตัว
- รหัสใช้
- เกี่ยวกับระบบคิดดี

KIDS-D ๑ swu >

ชุมชนและกลุ่มข้อมูล

ด้านล่างแสดงรายการชุมชนและกลุ่มข้อมูล รวมทั้งกลุ่มข้อมูลภายใต้ชุมชนย่อย ให้คลิกที่ชื่อรายการเมื่อต้องการดูหน้าแรกของชุมชนหรือกลุ่มข้อมูล

- **โรงเรียนสาริด มหาวิทยาลัยศรีนครินทรวิโรฒ ปทุมวัน**
 - **การงานพื้นฐานอาชีพและเทคโนโลยี**
 - ดนทกรรม
 - คอมพิวเตอร์
 - สดสันทกรรมและเกษตรกรรม
 - **คณิตศาสตร์**
 - คณิตศาสตร์พื้นฐาน ชั้นมัธยมศึกษาปีที่ 1
 - คณิตศาสตร์พื้นฐาน ชั้นมัธยมศึกษาปีที่ 2
 - คณิตศาสตร์พื้นฐาน ชั้นมัธยมศึกษาปีที่ 3
 - คณิตศาสตร์พื้นฐาน ชั้นมัธยมศึกษาปีที่ 4
 - คณิตศาสตร์พื้นฐาน ชั้นมัธยมศึกษาปีที่ 5
 - คณิตศาสตร์พื้นฐาน ชั้นมัธยมศึกษาปีที่ 6
 - **ภาษาต่างประเทศ**
 - ภาษาต่างประเทศ ระดับชั้นมัธยมศึกษาตอนต้น
 - ภาษาต่างประเทศ ระดับชั้นมัธยมศึกษาตอนปลาย
 - **ภาษาไทย**
 - ภาษาไทย
 - **วิทยาศาสตร์**
 - วิทยาศาสตร์
 - **ศิลปศึกษา**
 - ดนตรี-นาฏศิลป์
 - ทัศนศิลป์
 - **สังคมศึกษา ศาสนา และวัฒนธรรม**
 - สังคมศึกษา ศาสนา และวัฒนธรรม
 - **สุขศึกษาและพลศึกษา**
 - สุขศึกษาและพลศึกษา
- **โรงเรียนสาริด มหาวิทยาลัยศรีนครินทรวิโรฒ ประสานมิตร (ฝ่ายประถม)**
 - **การงานพื้นฐานอาชีพและเทคโนโลยี**
 - ดนทกรรม
 - คอมพิวเตอร์
 - สดสันทกรรมและเกษตรกรรม
 - **คณิตศาสตร์**
 - คณิตศาสตร์พื้นฐาน ชั้นประถมศึกษาปีที่ 1
 - คณิตศาสตร์พื้นฐาน ชั้นประถมศึกษาปีที่ 2
 - คณิตศาสตร์พื้นฐาน ชั้นประถมศึกษาปีที่ 3
 - คณิตศาสตร์พื้นฐาน ชั้นประถมศึกษาปีที่ 4
 - คณิตศาสตร์พื้นฐาน ชั้นประถมศึกษาปีที่ 5
 - คณิตศาสตร์พื้นฐาน ชั้นประถมศึกษาปีที่ 6
 - **ปฐมวัย**
 - **ภาษาต่างประเทศ**
 - **ภาษาไทย**
 - ภาษาไทย
 - **วิทยาศาสตร์**
 - วิทยาศาสตร์
 - **ศิลปศึกษา**
 - ดนตรี-นาฏศิลป์
 - ทัศนศิลป์
 - **สังคมศึกษา ศาสนา และวัฒนธรรม**
 - สังคมศึกษา ศาสนา และวัฒนธรรม
 - **สุขศึกษาและพลศึกษา**
 - สุขศึกษาและพลศึกษา
- **โรงเรียนสาริด มหาวิทยาลัยศรีนครินทรวิโรฒ ประสานมิตร (ฝ่ายมัธยม)**
 - **การงานพื้นฐานอาชีพและเทคโนโลยี**
 - ดนทกรรม
 - คอมพิวเตอร์
 - สดสันทกรรมและเกษตรกรรม
 - **คณิตศาสตร์**
 - คณิตศาสตร์พื้นฐาน ชั้นมัธยมศึกษาปีที่ 1
 - คณิตศาสตร์พื้นฐาน ชั้นมัธยมศึกษาปีที่ 2
 - คณิตศาสตร์พื้นฐาน ชั้นมัธยมศึกษาปีที่ 3
 - คณิตศาสตร์พื้นฐาน ชั้นมัธยมศึกษาปีที่ 4
 - คณิตศาสตร์พื้นฐาน ชั้นมัธยมศึกษาปีที่ 5
 - คณิตศาสตร์พื้นฐาน ชั้นมัธยมศึกษาปีที่ 6
 - **ภาษาญี่ปุ่น**
 - **ภาษาต่างประเทศ**
 - กลุ่มภาษาต่างประเทศ ระดับชั้นมัธยมศึกษาตอนต้น
 - กลุ่มภาษาต่างประเทศ ระดับชั้นมัธยมศึกษาตอนปลาย
 - **ภาษาไทย**
 - ภาษาไทย
 - **วิทยาศาสตร์**
 - วิทยาศาสตร์
 - **ศิลปศึกษา**
 - ดนตรี-นาฏศิลป์
 - ทัศนศิลป์
 - **สังคมศึกษา ศาสนา และวัฒนธรรม**
 - สังคมศึกษา ศาสนา และวัฒนธรรม
 - **สุขศึกษาและพลศึกษา**
 - สุขศึกษาและพลศึกษา
- **สำนักคอมพิวเตอร์**
 - **คู่มือ**
 - คู่มือการใช้งานระบบคิดดี

รูปที่4 หน้าจอแสดงชุมชนทั้งหมดในระบบคิดดี

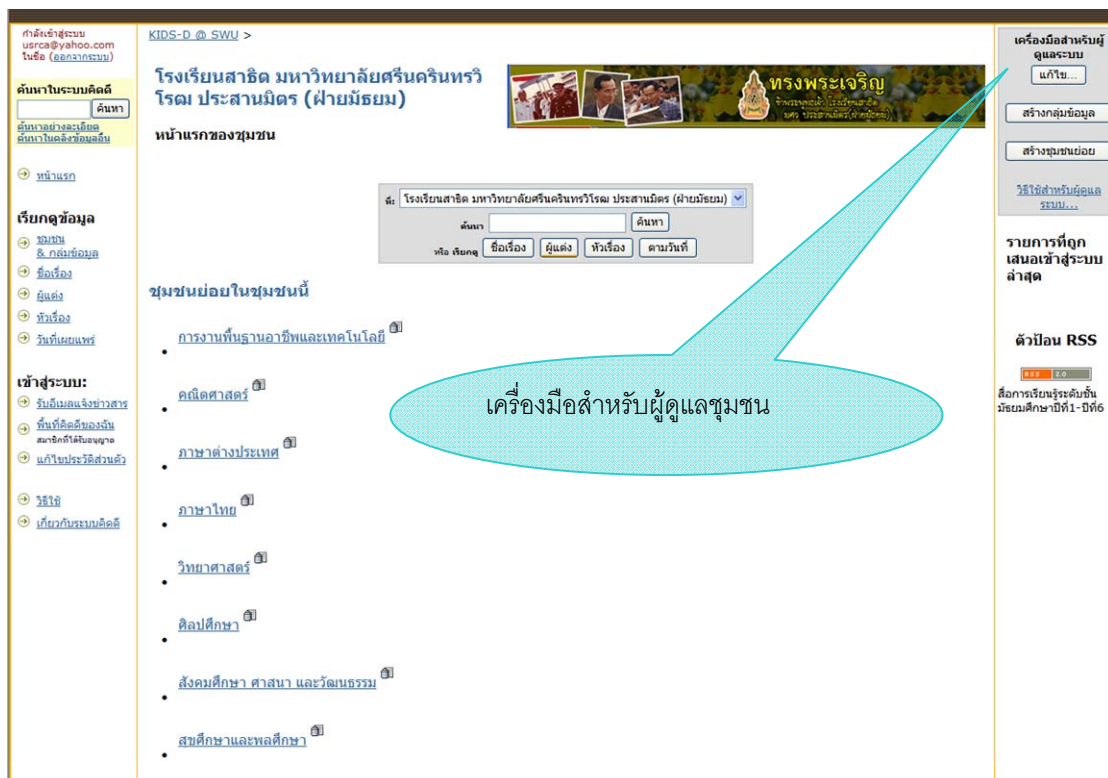


จากนั้นให้คลิก ชื่อชุมชนที่เป็นเจ้าของ จากตัวอย่าง คือ โรงเรียนสาธิตฝ่ายมัธยม

- **โรงเรียนสาธิต มหาวิทยาลัยศรีนครินทรวิโรฒ ประสานมิตร (ฝ่ายมัธยม)**
 - **การงานพื้นฐานอาชีพและเทคโนโลยี**
 - [คหกรรม](#)
 - [คอมพิวเตอร์](#)
 - [อุตสาหกรรมและเกษตรกรรม](#)
 - **คณิตศาสตร์**
 - [คณิตศาสตร์พื้นฐาน ชั้นมัธยมศึกษาปีที่1](#)
 - [คณิตศาสตร์พื้นฐาน ชั้นมัธยมศึกษาปีที่2](#)
 - [คณิตศาสตร์พื้นฐาน ชั้นมัธยมศึกษาปีที่3](#)
 - [คณิตศาสตร์พื้นฐาน ชั้นมัธยมศึกษาปีที่4](#)
 - [คณิตศาสตร์พื้นฐาน ชั้นมัธยมศึกษาปีที่5](#)
 - [คณิตศาสตร์พื้นฐาน ชั้นมัธยมศึกษาปีที่6](#)

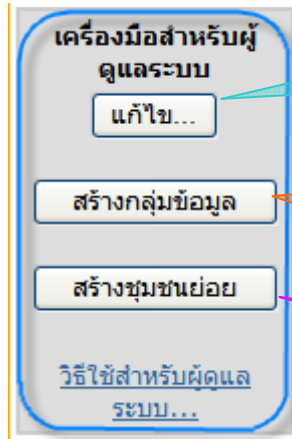
รูปที่5 ตัวอย่างแสดงการเลือกชุมชน

จะปรากฏหน้าจอหลัก ของชุมชนโรงเรียนสาธิต มหาวิทยาลัยศรีนครินทรวิโรฒ ฝ่ายมัธยม และแถบแสดงเครื่องมือสำหรับผู้ดูแลระบบ



รูปที่6 หน้าจอหลักของชุมชน และแถบเครื่องมือสำหรับผู้ดูแลระบบ

เครื่องมือสำหรับผู้ดูแลระบบ



1. ปรับแต่ง / แก้ไข หน้าจอการแสดงผล
ของชุมชนโรงเรียนสาธิต ฝ่ายมัธยม

2. สร้างกลุ่มข้อมูล : เพิ่ม/ลบ/แก้ไข กลุ่มข้อมูล
ของแต่ละสาระการเรียนรู้

3. สร้างชุมชนย่อย : สำหรับเพิ่ม/ลบ/แก้ไขชื่อสาระการเรียนรู้

รูปที่7 หน้าจอแสดงแถบเครื่องมือสำหรับผู้ดูแลระบบ (Community Admin)

*หมายเหตุ ในระบบนี้ไม่ใช้เมนู สร้างกลุ่มข้อมูล

★ ปรับแต่ง / แก้ไขชุมชน

เมื่อคลิกที่ แก้ไข จะปรากฏหน้าจอ แก้ไขชุมชน

[KIDS-D @ SWU >](#)
[ผู้ดูแลระบบ >](#)

แก้ไขชุมชน 123456789/6

ชื่อ:

รายละเอียดโดยสังเขป

ข้อความกล่าวนำ (HTML):

ข้อความลิขสิทธิ์ (ข้อความอย่างเดียว):

ข้อความในแถบด้านข้าง (HTML):

โลโก้:

รูปที่8 ตัวอย่างการแก้ไขรายละเอียดของหน้าจอชุมชน



การใช้ห้องสมุดดิจิทัล "ระบบคิดดี"

คู่มือสำหรับ ผู้ดูแลกลุ่มข้อมูล (Collection Admin)

สามารถปรับแต่ง / แก้ไขชุมชน ดังนี้
ชื่อชุมชน , รายละเอียด โดยสังเขป , ข้อความกล่าวนำ (HTML) , ข้อความลิขสิทธิ์ , ข้อความในแถบด้านข้าง ,
ใบอนุญาต , แหล่งที่มา, อัปโหลดโลโก้ของกลุ่มข้อมูล เสร็จแล้วคลิก ปุ่มปรับปรุง

แก้ไขชุมชน 123456789/6

ชื่อ:

รายละเอียดโดยสังเขป

ข้อความกล่าวนำ (HTML):

ข้อความลิขสิทธิ์ (ข้อความอย่างเดียว):

ข้อความในแถบด้านข้าง (HTML):

โลโก้:

รูปที่9 แสดงการแก้ไขหน้าจอบของข้อมูล

จะได้ผลลัพธ์ ดังรูปด้านล่าง

[KIDS-D @ SWU >](#)

โรงเรียนสาธิต มหาวิทยาลัยศรีนครินทรวิโรฒ ประสานมิตร (ฝ่ายมัธยม)

หน้าแรกของชุมชน

ชื่อ:

ค้นหา

หรือ เรียกดู

ยินดีต้อนรับเข้าสู่ โรงเรียนสาธิต มศว ประสานมิตร(ฝ่ายมัธยม)

ชุมชนย่อยในชุมชนนี้

- [การงานพื้นฐานอาชีพและเทคโนโลยี](#)
- [คณิตศาสตร์](#)
- [ภาษาต่างประเทศ](#)

รูปที่10 แสดงผลจากการแก้ไขหน้าจอบชุมชน



การใช้ห้องสมุดดิจิทัล "ระบบคิดดี"

คู่มือสำหรับ ผู้ดูแลกลุ่มข้อมูล (Collection Admin)

การเปลี่ยนรูปโลโก้ของชุมชน หากต้องการแก้ไขรูปโลโก้ สามารถทำได้โดยคลิกที่ปุ่ม อัปโหลดโลโก้ใหม่

แก้ไขชุมชน 123456789/6


ชื่อ:

รายละเอียดโดยสังเขป

ข้อความกล่าวนำ (HTML):

ข้อความลิขสิทธิ์ (ข้อความอย่างเดียว):

ข้อความในแถบด้านข้าง (HTML):

โลโก้: 

รูปที่11 แสดงผลจากการแก้ไขหน้าจอบุคคล

จะปรากฏหน้าจอบ อัปโหลดโลโก้ ให้คลิกปุ่ม Browse ดังรูป

[KIDS-D @ SWU >](#)
[ผู้ดูแลระบบ >](#)

อัปโหลดโลโก้

เลือกโลโก้ที่ต้องการอัปโหลดสำหรับชุมชน โรงเรียนสาธิต มหาวิทยาลัยศรีนครินทรวิโรฒ ประสานมิตร (ฝ่ายมัธยม)

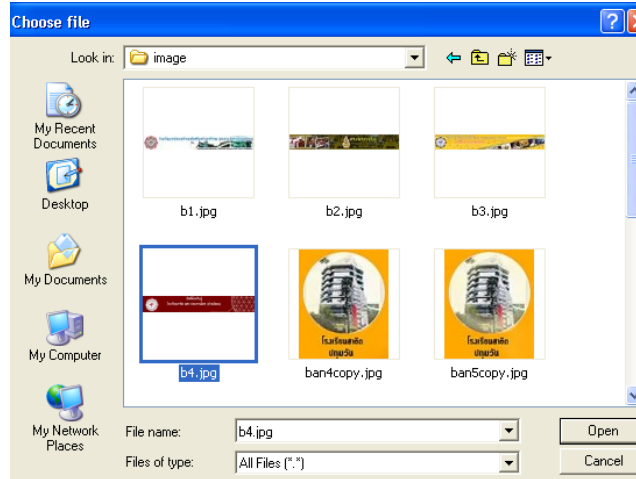
รูปที่12 หน้าจอบุคคลสำหรับอัปโหลดโลโก้



การใช้ห้องสมุดดิจิทัล "ระบบคิดดี"

คู่มือสำหรับ ผู้ดูแลกลุ่มข้อมูล (Collection Admin)

จะปรากฏหน้าต่างใหม่ขึ้นมา ให้ไปที่ folder ที่เก็บรูปภาพที่ต้องการ จากนั้นคลิกปุ่ม Open



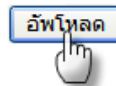
รูปที่13 ตัวอย่างการเลือกรูปโลโก้ของชุมชน

[KIDS-D @ SWU >](#)
[ผู้ดูแลระบบ >](#)

อัปโหลดโลโก้

เลือกโลโก้ที่ต้องการอัปโหลดสำหรับชุมชน โรงเรียนสาธิต มหาวิทยาลัยศรีนครินทรวิโรฒ ประสานมิตร (ฝ่ายมัธยม)

D:\งานหลัก\kid-d\image\b4.jpg



รูปที่14 ตัวอย่างการอัปโหลดโลโก้



การใช้ห้องสมุดดิจิทัล "ระบบคิดดี"

คู่มือสำหรับ ผู้ดูแลกลุ่มข้อมูล (Collection Admin)

KIDS-D @ SWU >
ผู้ดูแลระบบ >

แก้ไขชุมชน 123456789/6

วิธีใช้...

ชื่อ:

รายละเอียดโดยสังเขป

ข้อความกล่าวนำ (HTML):

ข้อความลิขสิทธิ์ (ข้อความอย่างเดียว):

ข้อความในแถบด้านข้าง (HTML):

โลโก้:  ยินดีต้อนรับสู่
โรงเรียนสาธิต มศว ประสานมิตร (ฝ่ายมัธยม)

รูปที่15 หน้าจอสำหรับอัปเดตโลโก้

ค้นหาในระบบคิดดี ค้นหา

KIDS-D @ SWU >

โรงเรียนสาธิต มหาวิทยาลัยศรีนครินทรวิโรฒ ประสานมิตร (ฝ่ายมัธยม)

หน้าแรกของชุมชน

ยินดีต้อนรับเข้าสู่ โรงเรียนสาธิต มศว ประสานมิตร (ฝ่ายมัธยม)

ชุมชนย่อยในชุมชนนี้

- [กลุ่มการงานพื้นฐานอาชีพและเทคโนโลยี](#)
- [กลุ่มคณิตศาสตร์](#)
- [กลุ่มภาษาต่างประเทศ](#)
- [กลุ่มภาษาไทย](#)
- [กลุ่มวิทยาศาสตร์](#)
- [กลุ่มศิลปศึกษา](#)
- [กลุ่มสังคมศึกษา ศาสนา และวัฒนธรรม](#)
- [กลุ่มสหศึกษาและพลศึกษา](#)

ค้นหา:

ค้นหา

หรือ ค้นหา:

รายการที่ถูกลบ
เสนอเข้าสู่ระบบล่าสุด

ดาวน์โหลด RSS

รูปที่16 หน้าจอชุมชนจากการปรับแก้ไขแล้ว



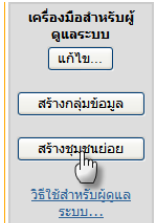
★ สร้างชุมชนย่อย

สร้างชุมชนย่อย คือการสร้างชื่อชุมชนย่อย ภายในชุมชนที่มีอยู่ โดยคลิกปุ่ม **สร้างชุมชนย่อย** ในแถบเครื่องมือ

[KIDS-D @ SWU >](#)

โรงเรียนสาธิต มหาวิทยาลัยศรีนครินทรวิโรฒ ประสานมิตร (ฝ่ายมัธยม)

หน้าแรกของชุมชน



รายการที่ถูก
เสนอเข้าสู่ระบบ
ล่าสุด

ผลิตภัณฑ์เข้าสู่ โรงเรียนสาธิต มศว ประสานมิตร(ฝ่ายมัธยม)

รูปที่17 การสร้างชุมชนย่อย

จะปรากฏหน้าจอการสร้างชุมชน ให้ผู้ใช้ใส่รายละเอียด ดังนี้ ชื่อ รายละเอียดโดยสังเขป ข้อความกล่าวนำ ข้อความลิขสิทธิ์ ข้อความในแถบด้านข้าง เสร็จแล้วคลิกปุ่ม **สร้าง**

สร้างชุมชน

สร้าง

ยกเลิก

รูปที่18 ตัวอย่างการสร้างชุมชน



การใช้ห้องสมุดดิจิทัล "ระบบคิดดี"

คู่มือสำหรับ ผู้ดูแลกลุ่มข้อมูล (Collection Admin)

แสดงผลการสร้างชุมชนย่อย ดังรูป

กำลังเข้าสู่ระบบ
usrca@yahoo.com
ในชื่อ (ออกจากระบบ)

KIDS-D @ SWU >
โรงเรียนสาธิต มหาวิทยาลัยศรีนครินทรวิโรฒ ประสานมิตร (ฝ่ายมัธยม) >

ค้นหาในระบบคิดดี

ค้นหา

ค้นหาอย่างละเอียด
ค้นหาในคลังข้อมูลอื่น

→ [หน้าแรก](#)

เรียกดูข้อมูล

- [ชุมชน & กลุ่มข้อมูล](#)
- [ชื่อเรื่อง](#)
- [ผู้แต่ง](#)
- [หัวเรื่อง](#)
- [วันที่เผยแพร่](#)

เข้าสู่ระบบ:

- [รับอีเมลแจ้งข่าวสาร](#)
- [พื้นที่คิดดีของฉัน](#)
สมาชิกที่ได้รับอนุญาต
- [แก้ไขประวัติส่วนตัว](#)
- [วิธีใช้](#)
- [เกี่ยวกับระบบคิดดี](#)

ภาษาญี่ปุ่น

หน้าแรกของชุมชน

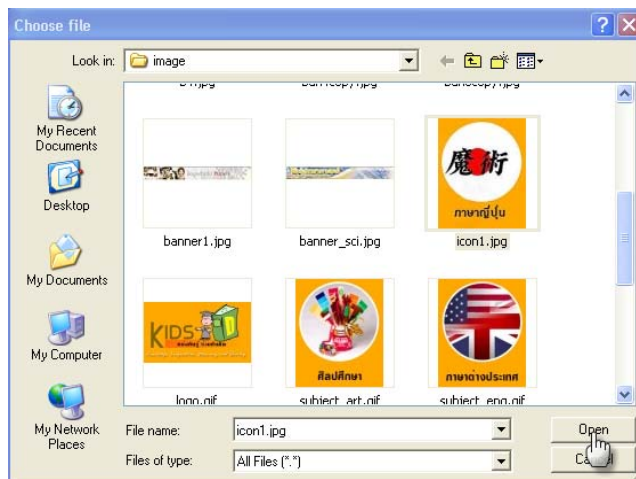
ชื่อ:
 ค้นหา
 หรือ เรียกดู

ยินดีต้อนรับเข้าสู่การเรียนรู้วิชา ภาษาญี่ปุ่น

เป็นของโรงเรียนสาธิต มศว ประสานมิตร(ฝ่ายมัธยม) เท่านั้น

รูปที่19 แสดงผลหน้าจอกชุมชนย่อยที่ได้จากการสร้าง

หากต้องการใส่รูปภาพโลโก้(รูปภาพสัญลักษณ์ภาษาญี่ปุ่น) ให้คลิกที่ปุ่ม อัปโหลดโลโก้



รูปที่20 ตัวอย่างการเลือกรูปโลโก้



การใช้ห้องสมุดดิจิทัล "ระบบคิดดี"

คู่มือสำหรับ ผู้ดูแลกลุ่มข้อมูล (Collection Admin)

เมื่อเลือกรูปภาพเสร็จแล้ว ให้คลิกปุ่ม อัปโหลด

[KIDS-D @ SWU >](#)

[ผู้ดูแลระบบ >](#)

อัปโหลดโลโก้

เลือกโลโก้ที่ต้องการอัปโหลดสำหรับชุมชน กลุ่มภาษาญี่ปุ่น

D:\งานหลัก\kid-d\image\icon1.jpg

Browse...

อัปโหลด

รูปที่21 ตัวอย่างการอัปโหลดรูปโลโก้

จะได้ผลลัพธ์ ดังรูปด้านล่าง

[KIDS-D @ SWU >](#)

[ผู้ดูแลระบบ >](#)

แก้ไขชุมชน 123456789/168

ชื่อ: ภาษาญี่ปุ่น

รายละเอียดโดยสังเขป: สอนภาษาญี่ปุ่นเบื้องต้น

ข้อความกล่าวนำ (HTML):

ยินดีต้อนรับ เสาธิการเรียนรู้อริชา ภาษาญี่ปุ่น

ข้อความลิขสิทธิ์ (ข้อความอย่างเดียว):

เป็นของโรงเรียนสาริต มศว ประสานมิตร (ฝ่ายมัธยม) เอชเอ็น

ข้อความในแถบด้านข้าง (HTML):

โลโก้:



อัปโหลดโลโก้ใหม่...

ลบ (ไม่มีโลโก้)

ปรับปรุง

ยกเลิก

รูปที่22 แสดงผลการอัปโหลดรูปโลโก้



การใช้ห้องสมุดดิจิทัล "ระบบคิดดี"

คู่มือสำหรับ ผู้ดูแลกลุ่มข้อมูล (Collection Admin)

The screenshot shows the KIDS-D website interface. At the top, there is a navigation bar with the text "KIDS-D @ SWU >" and "โรงเรียนสาธิต มหาวิทยาลัยศรีนครินทรวิโรฒ ประสานมิตร (ฝ่ายมัธยม) >". Below this, there is a search bar with the text "ค้นหา" and a dropdown menu for "ชื่อเรื่อง". The main content area displays "ภาษาญี่ปุ่น" and "หน้าแรกของผู้ชม". There is a search form with a dropdown menu for "ชื่อเรื่อง" and a "ค้นหา" button. The search results show "ยินดีต้อนรับเข้าสู่การเรียนรู้อาษา ภาษาญี่ปุ่น" and "เป็นของโรงเรียนสาธิต มศว ประสานมิตร (ฝ่ายมัธยม) เท่านั้น". On the right side, there is a sidebar with a "เครื่องมือสำหรับผู้ดูแลระบบ" section, a "วิธีการสำหรับผู้ดูแลระบบ..." section, a "รายการที่ถูกเสนอเข้าสู่ระบบล่าสุด" section, and a "ดาวน์โหลด RSS" section.

รูปที่23 แสดงหน้าจอชุมชนย่อย "กลุ่มภาษาญี่ปุ่น" หลังจากทำการเพิ่มเสร็จแล้ว

***หมายเหตุ** ในส่วนของการกำหนดผู้ดูแลชุมชนย่อย ต้องส่งชื่อ-นามสกุล อีเมล และเบอร์ติดต่อ ส่งให้กับ ผู้ดูแลระบบคิดดี (System admin) เป็นผู้ดำเนินการให้