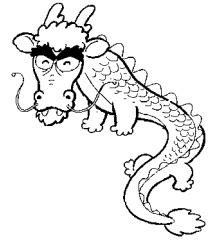


ทศนิยม



ทศนิยม 1 ตำแหน่ง ได้แก่ 0.1 0.2 0.3 1.5 12.4 108.6 ฯลฯ

ทศนิยม 2 ตำแหน่ง ได้แก่ 0.04 3.28 14.25 112.75 1,435.41 ฯลฯ

ทศนิยม 3 ตำแหน่ง ได้แก่ 0.241 1.243 45.603 475.249 1,040.183 ฯลฯ

การอ่านทศนิยม

ตัวอย่าง 101.472 อ่านว่า หนึ่งร้อยเอ็ดจุดสี่เจ็ดสอง

1. ให้อ่านทศนิยมต่อไปนี้

- 1) 45.07 อ่านว่า.....
- 2) 1,101.63 อ่านว่า.....
- 3) 476.008 อ่านว่า.....
- 4) 39.401 อ่านว่า.....
- 5) 0.465 อ่านว่า.....

2. ให้อ่านค่าของเลขโดดที่ขีดเส้นใต้ต่อไปนี้ อยู่ในหลักอะไรและมีค่าเท่าไร

ตัวอย่าง 78.647 7 อยู่ในหลัก ส่วนพัน มีค่า $\frac{7}{1000}$ หรือ 0.007

- 1) 268.345อยู่ในหลัก.....มีค่า
- 2) 421.267อยู่ในหลัก.....มีค่า
- 3) 30.621อยู่ในหลัก.....มีค่า
- 4) 53.983อยู่ในหลัก.....มีค่า

การเขียนทศนิยมในรูปของการกระจาย

$$\text{ตัวอย่าง } 107.342 = 100 + 7 + 0.3 + 0.04 + 0.002$$

3. ให้กระจายจำนวนต่อไปนี้

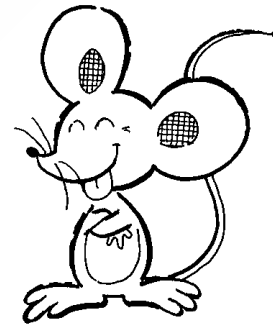
- 1) 145.32 =
- 2) 3,601.235 =
- 3) 703.506 =
- 4) 2,047.034 =
- 5) 354.861 =

การเปรียบเทียบทศนิยม

$$\text{ตัวอย่างที่ 1 } 73.25 > 37.35$$

$$\text{ตัวอย่างที่ 2 } 85.73 < 85.78$$

$$\text{ตัวอย่างที่ 3 } 3.570 = 3.57$$

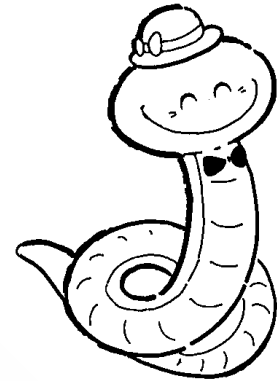


4. ให้ใส่เครื่องหมาย <, > หรือ = ในช่อง ให้ถูกต้อง

- | | | | | | |
|------------|--------------------------|--------|-----------|--------------------------|---------|
| 1) 25.34 | <input type="checkbox"/> | 25.43 | 6) 48.654 | <input type="checkbox"/> | 48.7 |
| 2) 401.305 | <input type="checkbox"/> | 401.35 | 7) 39.001 | <input type="checkbox"/> | 39 |
| 3) 47.135 | <input type="checkbox"/> | 47.534 | 8) 687.12 | <input type="checkbox"/> | 687.113 |
| 4) 4.7 | <input type="checkbox"/> | 4.700 | 9) 59.23 | <input type="checkbox"/> | 59.023 |
| 5) 23.52 | <input type="checkbox"/> | 32.45 | 10) 87.01 | <input type="checkbox"/> | 87.010 |

ความสัมพันธ์ระหว่างทศนิยมกับเศษส่วน
การทำทศนิยมให้เป็นเศษส่วน

ตัวอย่างที่ 1	$0.6 = \frac{6}{10}$	
ตัวอย่างที่ 2	$2.05 = 2\frac{5}{100}$	หรือ $\frac{205}{100}$
ตัวอย่างที่ 3	$15.032 = 15\frac{32}{1,000}$	หรือ $\frac{15,032}{1,000}$

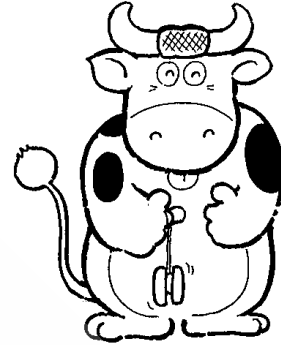


5. ให้เขียนทศนิยมต่อไปนี้ในรูปของเศษส่วน

ทศนิยม	เศษส่วน	ทศนิยม	เศษส่วน
1) 0.8	6) 27.65
2) 12.72	7) 42.1
3) 9.04	8) 8.009
4) 8.025	9) 0.002
5) 30.4	10) 3.70

การทำเศษส่วนเป็นทศนิยม

ตัวอย่างที่ 1	$\frac{35}{10} = 3.5$
ตัวอย่างที่ 2	$1\frac{35}{100} = 1.35$
ตัวอย่างที่ 3	$\frac{7}{1,000} = 0.007$
ตัวอย่างที่ 4	$\frac{4}{5} = \frac{4 \times 2}{5 \times 2} = \frac{8}{10} = 0.8$
ตัวอย่างที่ 5	$\frac{3}{25} = \frac{3 \times 4}{25 \times 4} = \frac{12}{100} = 0.12$
ตัวอย่างที่ 6	$1\frac{4}{125} = 1 + \left(\frac{4 \times 8}{125 \times 8}\right) = 1 + \frac{32}{1,000} = 1.032$



6. ให้เขียนทศนิยมจากเศษส่วนต่อไปนี้

เศษส่วน	ทศนิยม	เศษส่วน	ทศนิยม
1) $\frac{5}{10}$	11) $\frac{1}{2}$
2) $\frac{49}{10}$	12) $\frac{5}{4}$
3) $10\frac{5}{10}$	13) $\frac{2}{5}$
4) $\frac{325}{100}$	14) $\frac{13}{20}$
5) $\frac{9}{100}$	15) $\frac{17}{25}$
6) $\frac{125}{1,000}$	16) $4\frac{7}{50}$
7) $6\frac{45}{100}$	17) $3\frac{5}{8}$
8) $\frac{3121}{1,000}$	18) $1\frac{3}{125}$
9) $\frac{3}{1,000}$	19) $\frac{19}{200}$
10) $2\frac{13}{1,000}$	20) $\frac{111}{500}$

การประมาณค่าใกล้เคียงทศนิยม 1 ตำแหน่ง

ตัวอย่างที่ 1 1.43 มีค่าประมาณใกล้เคียงทศนิยม 1 ตำแหน่ง คือ 1.4
 ตัวอย่างที่ 2 24.68 มีค่าประมาณใกล้เคียงทศนิยม 1 ตำแหน่ง คือ 24.7
 ตัวอย่างที่ 3 9.354 มีค่าประมาณใกล้เคียงทศนิยม 1 ตำแหน่ง คือ 9.4

6. ให้เขียนค่าประมาณใกล้เคียงทศนิยม 1 ตำแหน่ง จากทศนิยมต่อไปนี้

- 1) 15.61 มีค่าประมาณใกล้เคียงทศนิยม 1 ตำแหน่ง คือ
- 2) 24.372 มีค่าประมาณใกล้เคียงทศนิยม 1 ตำแหน่ง คือ
- 3) 156.05 มีค่าประมาณใกล้เคียงทศนิยม 1 ตำแหน่ง คือ
- 4) 4.793 มีค่าประมาณใกล้เคียงทศนิยม 1 ตำแหน่ง คือ
- 5) 102.236 มีค่าประมาณใกล้เคียงทศนิยม 1 ตำแหน่ง คือ
- 6) 137.722 มีค่าประมาณใกล้เคียงทศนิยม 1 ตำแหน่ง คือ
- 7) 39.006 มีค่าประมาณใกล้เคียงทศนิยม 1 ตำแหน่ง คือ
- 8) 48.085 มีค่าประมาณใกล้เคียงทศนิยม 1 ตำแหน่ง คือ
- 9) 3.449 มีค่าประมาณใกล้เคียงทศนิยม 1 ตำแหน่ง คือ
- 10) 132.999 มีค่าประมาณใกล้เคียงทศนิยม 1 ตำแหน่ง คือ

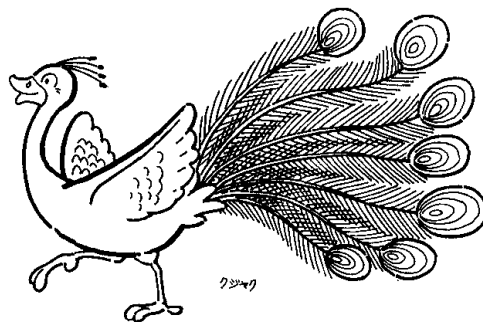


การประมาณค่าใกล้เคียงทศนิยม 2 ตำแหน่ง

ตัวอย่างที่ 1 6.723 มีค่าประมาณใกล้เคียงทศนิยม 2 ตำแหน่ง คือ 6.72
 ตัวอย่างที่ 2 1.305 มีค่าประมาณใกล้เคียงทศนิยม 2 ตำแหน่ง คือ 1.31
 ตัวอย่างที่ 3 23.027 มีค่าประมาณใกล้เคียงทศนิยม 2 ตำแหน่ง คือ 23.03

7. ให้เขียนค่าประมาณใกล้เคียงทศนิยม 2 ตำแหน่ง จากทศนิยมต่อไปนี้

- 1) 8.924 มีค่าประมาณใกล้เคียงทศนิยม 2 ตำแหน่ง คือ.....
- 2) 48.308 มีค่าประมาณใกล้เคียงทศนิยม 2 ตำแหน่ง คือ.....
- 3) 145.321 มีค่าประมาณใกล้เคียงทศนิยม 2 ตำแหน่ง คือ.....
- 4) 65.359 มีค่าประมาณใกล้เคียงทศนิยม 2 ตำแหน่ง คือ.....
- 5) 18.410 มีค่าประมาณใกล้เคียงทศนิยม 2 ตำแหน่ง คือ.....
- 6) 5.009 มีค่าประมาณใกล้เคียงทศนิยม 2 ตำแหน่ง คือ.....
- 7) 56.893 มีค่าประมาณใกล้เคียงทศนิยม 2 ตำแหน่ง คือ.....
- 8) 543.045 มีค่าประมาณใกล้เคียงทศนิยม 2 ตำแหน่ง คือ.....
- 9) 88.989 มีค่าประมาณใกล้เคียงทศนิยม 2 ตำแหน่ง คือ.....
- 10) 99.999 มีค่าประมาณใกล้เคียงทศนิยม 2 ตำแหน่ง คือ.....



8. ให้เขียนค่าประมาณใกล้เคียงทศนิยมต่อไปนี้เป็นจำนวนเต็ม

- | | | |
|------------|-------------------------------|----------|
| 1) 18.2 | มีค่าประมาณใกล้เคียงจำนวนเต็ม | คือ..... |
| 2) 39.809 | มีค่าประมาณใกล้เคียงจำนวนเต็ม | คือ..... |
| 3) 151.351 | มีค่าประมาณใกล้เคียงจำนวนเต็ม | คือ..... |
| 4) 234.59 | มีค่าประมาณใกล้เคียงจำนวนเต็ม | คือ..... |
| 5) 57.933 | มีค่าประมาณใกล้เคียงจำนวนเต็ม | คือ..... |
| 6) 96.7 | มีค่าประมาณใกล้เคียงจำนวนเต็ม | คือ..... |
| 7) 400.09 | มีค่าประมาณใกล้เคียงจำนวนเต็ม | คือ..... |
| 8) 457.234 | มีค่าประมาณใกล้เคียงจำนวนเต็ม | คือ..... |
| 9) 4.59 | มีค่าประมาณใกล้เคียงจำนวนเต็ม | คือ..... |
| 10) 199.99 | มีค่าประมาณใกล้เคียงจำนวนเต็ม | คือ..... |

การเขียนจำนวนนับในรูปของทศนิยม



9. ให้เขียนจำนวนนับต่อไปนี้ในรูปของทศนิยม

จำนวนนับ	ทศนิยม 1 ตำแหน่ง	ทศนิยม 2 ตำแหน่ง	ทศนิยม 3 ตำแหน่ง
ตัวอย่าง 3	3.0	3.00	3.000
15
24
8
136
90