



อย่าวิ่งหรือเคลื่อนไหวอย่างรวดเร็ว  
กะทันหันเมื่อผ่านหรืออยู่ใกล้สุนัข  
เพราะอาจทำให้สุนัขตกใจหรือ  
ไล่กัดได้

อย่าจ้องตาสุนัขตรง ๆ



หากเจอสุนัขขี้ตื่นหรือเห่าไล่คนแปลกหน้าเข้ามาใกล้ ๆ

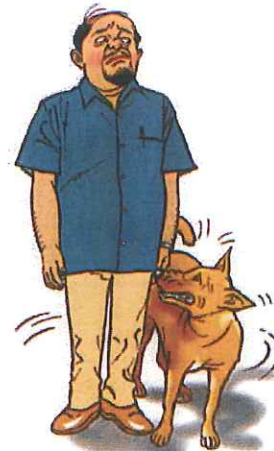
ให้หยุดอยู่กับที่ มองไปบนพื้น  
แล้วค่อย ๆ เดินถอยหลังที่ละก้าว  
อย่างช้า ๆ



ห้ามหันหลังแล้ววิ่งโดยเด็ดขาด



เราจะหลีกเลี่ยงจากการถูกสุนัขกัดได้อย่างไร (ต่อ)



หากสุนัขตรงงูเข้ามาใกล้ ให้ยืนตรงนิ่ง  
เหมือนต้นไม้ แขนแขนข้างลำตัว  
ปล่อยให้สุนัขดม หลังจากดมแล้วปกติ  
สุนัขก็จะเดินหลีกเลี่ยงไปเอง

หากถูกสุนัขกระโจนเข้าจะทำร้าย  
ให้ขดตัว ปิดใบหน้าและลำตัว  
ให้มากที่สุด



หากถูกสุนัขกัด

- ให้ล้างแผลทันทีด้วยสบู่และน้ำประปาหรือน้ำสะอาด ปล่อยให้น้ำไหลชะล้างแผล ประมาณ 10 นาที
- ไปพบแพทย์
- ชังสุนัขตัวนั้นเพื่อรอดูอาการ หรือจำให้ได้ว่าเป็นสุนัขตัวไหนที่กัด



# ดูแลสุนัขให้มีสุขภาพดี และมีความสุข

## ฉีดวัคซีนป้องกันโรคพิษสุนัขบ้า

ฉีดวัคซีนป้องกันโรคพิษสุนัขบ้าทันที  
ที่ได้สุนัขหรือแมวมาเลี้ยง ให้ปรึกษา  
สัตวแพทย์หรือเจ้าหน้าที่สาธารณสุขเพื่อ  
รับคำแนะนำในการฉีดวัคซีน



## ทำหมันสัตว์เลี้ยง

ประเทศไทยมีจำนวนสุนัขและแมวมามากเกินไปซึ่ง  
อาจจะก่อให้เกิดการระบาดของโรคพิษสุนัขบ้าได้  
ผู้เลี้ยงสุนัขและแมวควรปรึกษาสัตวแพทย์  
ทำหมันสัตว์เลี้ยงของตน เพื่อป้องกันลูกสุนัข  
และลูกแมวที่ผู้เลี้ยงไม่ต้องการ  
การทำหมันสัตว์เลี้ยงยังช่วยให้สุนัขและแมว  
มีความสุขและความประพฤติที่ดีอีกด้วย



## สนับสนุนโดย



LANNA DOG RESCUE  
Tel: 086-9196051, 053-212810, 053-894774; www.lannadog.net



# มีเมตตาและอ่อนโยนกับสุนัข พร้อม ๆ กับดูแลป้องกันตัวเอง

เราจะหลีกเลี่ยงจากการถูกสุนัขกัด  
ได้อย่างไร



ไม่กวน ไม่แหย่ สุนัขที่กำลังกินอาหาร  
หลับ หรือสุนัขแม่ลูกอ่อน สุนัขอาจจะ  
กัดคนได้เมื่อตกใจหรือเมื่อหวาดกลัว  
อย่าขำวางปาสุนัขด้วยไม้ หิน  
หรือสิ่งของใดๆ

อย่าเข้าไปใกล้สุนัขที่ถูกล่าม  
หรือใกล้รั้วบ้านที่มีสุนัข  
ถูกจำกัดบริเวณ



อย่าเข้าไปใกล้ลูกสุนัข  
เพราะแม่ของมันหวงลูกและ  
อาจจะกัดเพื่อป้องกันลูก