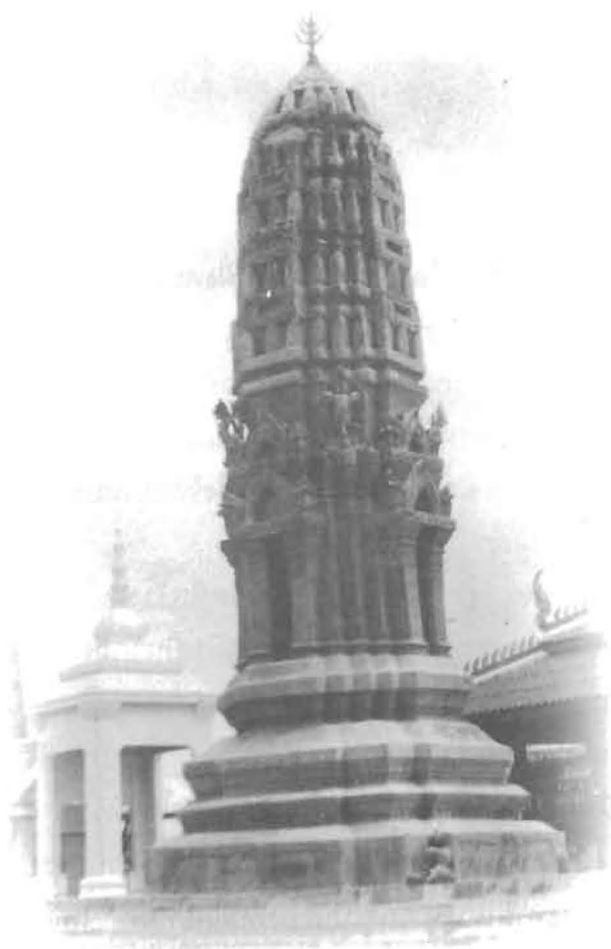


วัดท่ามะปรางค์
วัดไพธิญาณ



วัดท่ามะปรางค์อยู่ริมแม่น้ำน่านฝั่งตะวันออก และเป็นวัดที่อยู่นอกกำแพงเมืองทางทิศใต้ แต่ปัจจุบันอยู่ในตัวตลาดพิษณุโลก คือมีถนนพยุหะราชกับถนนบรมไตรโลกนารถขนานทั้งหน้าวัดและหลังวัด และอยู่ในท้องที่ตำบลในเมือง อำเภอเมืองพิษณุโลกด้วย แต่เนื่องจากอยู่นอกกำแพงเมืองพิษณุโลก จึงจัดอยู่ในประเภทวัดสำคัญนอกเมืองพิษณุโลก

สภาพของวัดท่ามะปรางค์เป็นวัดที่สร้างขึ้นใหม่ ทั้งพระอุโบสถและพระปรางค์ แต่ความจริงแล้วเป็นวัดเก่าอาจจะถึงสมัยสุโขทัยหรือก่อนหน้านั้นก็ได้ เพราะโบสถ์หลังใหม่นี้สร้างทับโบสถ์หลังเก่าซึ่งยังเป็นเนินดินอยู่ เมื่อปี พ.ศ. 2514 ผู้เขียนพบบริเวณวัดยังมีใบเสมาหินกองอยู่มากมาย ซากศิลาแลงก็พบโดยทั่วไป ซากอิฐแบบโค้งเข้าใจว่าเป็นอิฐของเสาโบสถ์วิหารหลังเดิม ส่วนพระปรางค์ก็ถูกซ่อมแซมและทาสีใหม่ จนดูเป็นของใหม่เสียหมด แต่ก็มีเค้าว่าเป็นพระปรางค์เก่า นอกจากนั้นยังมีเจดีย์แบบลังกาอีกหลายองค์ บาง



ซากพระพุทธรูปที่วัดท่ามะปรางค์ ถ่ายภาพเมื่อปี พ.ศ. 2514

องค์ก็สร้างใหม่ บางองค์ก็เข้าใจว่าซ่อมแซมเจดีย์เก่าและยังพบซากพระพุทธรูปกองอยู่ด้วย

มีผู้เล่าให้ผู้เขียนฟังอีกว่า เคยมีเด็กไปขุดคุ้ยดินเล่นแถบเหนือวัดท่ามะปรางค์ริมแม่น้ำน่านใต้ก็ออกน้ำลงไปเล็กน้อย ปรากฏว่าพบพระเครื่องและพระพุทธรูปบูชาชำรุดส่วนพระเครื่องเป็นพิมพ์เดียวกับพระเครื่องวัดท่ามะปรางค์ ซึ่งมีผู้พบกันมาก จึงนำสันนิษฐานได้ว่า แถบเหนือวัดท่ามะปรางค์นั้นอาจจะเป็นวัดร้างอีกวัดหนึ่ง หรือไม่ก็อาจจะเป็นบริเวณวัดท่ามะปรางค์เดิมก็ได้

วัดสุดท้ายที่ผู้เขียนอยากให้ไปชมกันคือ วัดโพธิญาณ

วัดโพธิญาณเป็นวัดที่ตั้งอยู่ในตัวเมืองอีกวัดหนึ่ง เพราะตั้งอยู่ภายในกำแพงเมืองด้านเหนือ และชิดติดกำแพงเมืองเลยที่เดียว อยู่ในท้องที่ตำบลในเมือง อำเภอเมืองพิษณุโลกเช่นกัน แต่อยู่เหนือตัวตลาดเมืองพิษณุโลกขึ้นไปราว 3 กิโลเมตร การไปถึงวัดนี้จะไปได้ตามถนนเอกาทศรถขึ้นไปทางเหนือ และมีทางแยกทางซ้ายมือถึงวัดนี้ได้

วัดโพธิญาณนี้เข้าใจว่าเป็นวัดโบราณเก่าแก่มาก่อนวัดหนึ่ง และคงจะเป็นวัดร้างมานาน จนกระทั่งเมื่อราวปี พ.ศ. 2510 จึงมีพระสงฆ์อยู่ และเมื่อราวปลายปี พ.ศ. 2512 ทางวัดต้องการจะเกรดพื้นที่สร้างโบสถ์ขึ้นใหม่ จึงพบซากของฐานโบสถ์หรือวิหารและซากเจดีย์ขนาดใหญ่ นอกจากนั้นได้พบพระพุทธรูปบูชาและพระเครื่องเป็นจำนวนมาก และกล่าวกันว่าเป็นสมัยอยุธยา ก็มี สมัยสุโขทัยก็มี และเก่าถึงสมัยเชียงแสนก็มี

ปัจจุบันนี้จะสังเกตเห็นซากของฐานเจดีย์ขนาดใหญ่ และฐาน

โบสถ์หรือวิหาร ซึ่งทางกรมศิลปากรได้ทำการขุดแต่งไว้อย่างถูกต้องหลักวิชา
ฐานเจดีย์เป็นแบบเหลี่ยมย่อมุมไม้สิบสอง ไม่ทราบว่างค์เจดีย์จะมี
รูปร่างอย่างไร ส่วนฐานโบสถ์หรือวิหารนั้น มีเสากายในอยู่ 2 แถว
และมีใบเสมาหินมากมาย ซึ่งทางวัดได้นำไปใช้กับพระอุโบสถที่สร้างขึ้นใหม่
นอกจากนั้นยังมีกำแพงเมืองที่สมบูรณ์พอสมควรอยู่ติดกับบริเวณวัด
ทางทิศเหนือ และมีต้นโพธิขนาดใหญ่ 1 ต้น



กำแพงเมืองด้านเหนือที่วัดโพธิญาณ

คุณจำลอง สงวนวงศ์ สันนิษฐานว่า วัดโพธิญาณนี้เดิมคงจะ
ชื่อวัดพระเชตุพนเพราะชื่อวัดต่างๆ ในจังหวัดที่เคยเป็นราชธานีมา
ก่อนนั้นมักมี 4 วัดด้วยกัน คือ วัดมหาธาตุ วัดราชบูรณะ วัดอรัญญิก
และวัดพระเชตุพน ซึ่งพิษณุโลกน่าจะมีครบทั้ง 4 วัดนี้เช่นกัน

