

สมเด็จพระศรีนครินทราบรมราชชนนีกับงานหัตถกรรม

คณะเภสัชศาสตร์

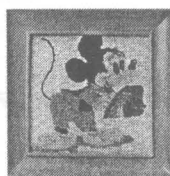
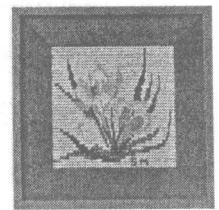
คณะวิทยาศาสตร์

คณะศิลปกรรมศาสตร์



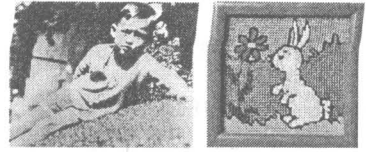
“ บนเครื่องบินพระที่นั่งยังทรงปัก ครี้ออสติชนันต์นักลงพื้นผ้า
ชั้นงามงามประโยชน์หลายได้เงินตรา เพื่อกุศลนา ทรงบำเพ็ญ ”

“ ส่วนมากแม่จะเลือกปักรูปดอกไม้
และถ้าเป็นไปได้ดอกไม้ที่ขึ้นเอง
เมื่อปักเสร็จแล้วแม่จะใส่กรอบและให้
เป็นของขวัญหรือให้ตามสถานที่ที่ไป
พักอยู่ที่ต่างจังหวัด ”



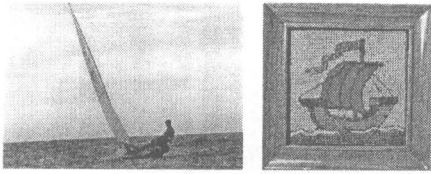
“ เมื่อลูกชายอายุ 6 - 8 ขวบ แม่ได้ซื้อตุ๊กตา
Mickey Mouse เป็นยางให้คนละตัว เวลา
นั้นเป็นของใหม่ ทั้งสองคนชอบมาก จน
เมื่อไปถ่ายรูปที่ร้านก็เอาไปถ่ายด้วย เมื่อแม่
เห็นแบบปักเป็นรูป Mickey Mouse ก็รีบ
ซื้อมาปักให้ลูกชายคนเล็ก ”

“ ครั้งหนึ่งลูกชายคนเล็กขอให้แม่ถ่ายรูปกับดอกกุหลาบซึ่งตัวเองเห็นสวย ลูกชายคนนี้เกิดปีเถาะ เมื่อแม่เห็นแบบปักอันนี้ ก็รีบซื้อมาให้ ”



“ ลูกชายเล่นเรือใบ แม่จึงปักรูปเรือใบให้ ”

FOR HER SAILOR SON



สมเด็จพระศรีนครินทราบรมราชชนนีกับพรรณไม้งามและดอกไม้ภูเขา



สมเด็จพระราชชนนีทรงสนพระทัยธรรมชาติป่าเขาและพันธุ์ไม้ป่า พระองค์ทรงชอบเดินไปตามป่าเขา เพื่อเสาะแสวงหาพันธุ์ดอกไม้ป่าแปลกๆ ทรงเก็บและนำมาอัด ทำให้แห้งแล้วติดด้วยกาวลงในอัลบั้ม ทรงบันทึกชื่อวิทยาศาสตร์ ชื่อสามัญ วันที่ และแหล่งที่เก็บมาได้ พระองค์ทรงเป็นนักธรรมชาติวิทยาโดยแท้

Handwritten text in Thai script, likely a note or diary entry related to the Queen Mother's botanical interests.

“แม่ชอบดอกไม้ ต้นไม้มานานแล้ว เมื่ออายุประมาณ 10 ขวบ และอยู่บ้านคุณหญิงสงวน แม่ไปขุดดินหลังบ้านและปลูกพริกโดยไม่มีใครขอให้ทำ เมื่ออยู่ Hartford กับ Mrs. Strong แม่ได้รับแบ่งที่ดินเล็กๆ ให้ทำสวน แม่ปลูกดอกไม้ เช่น ดอก Cosmos เมื่ออยู่ที่วิลลาวัฒนามีสวนใหญ่ แม่ชอบทำสวนเอง เมื่อย้ายไปอยู่แฟลตที่ Avant-Poste ไม่มีสวน แม่จึงต้องทำสวนบนเฉลียง”

แต่ดอกไม้ที่แม่ชอบที่สุด คือ ดอกไม้ภูเขาที่สวีเดนแลนด์ เมื่อถึงหน้าดอกไม้ วันอาทิตย์ เราเคยไปเก็บดอกไม้ต่างๆ ตามที่และเวลาที่ดอกไม้เหล่านั้นออก เช่น ดอก Narcissus ดอก Gentian เมื่อแม่ไปอยู่ภูเขาเวลาหน้าร้อนเดือนกรกฎาคม-สิงหาคม แม่ชอบเก็บดอกไม้ภูเขาและจัดในภาชนะเล็กๆ ต่างๆ” (เวลาเป็นของมีค่า, พระนิพนธ์ในสมเด็จพระเจ้าพี่นางเธอ เจ้าฟ้ากัลยาณิวัฒนา กรมหลวงนราธิวาสราชนครินทร์)



Spring Gentian

Gentiana verna Linn.

GENTIANACEAE

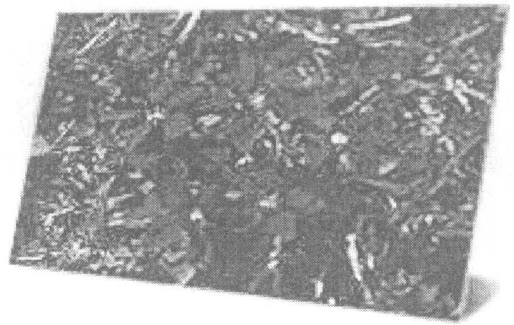
ไม้ล้มลุกอายุหลายปี สูงประมาณ 10 ซม. ใบเดี่ยว เรียงเวียนสลับถี่ๆ ออกเป็นแนวรัศมี รูปวงรี ขนาดเล็ก สีเขียวเข้ม ดอกเดี่ยว ออกบริเวณปลายกิ่ง กลีบดอกสีน้ำเงินสด ตรงกลางดอกสีขาว เชื่อมติดกันเป็นกรวย ดอกออกช่วงต้นฤดูใบไม้ผลิ เป็นพืชพื้นเมืองของทวีปยุโรป มักขึ้นเป็นกลุ่มเล็กๆ

Perennial Cornflower, Mountain Knapweed

Centaurea montana Linn.

ASTERACEAE

ไม้ล้มลุกอายุหลายปี ลำต้นทอดเลื้อยชูกิ่งขึ้นสูงได้ถึง 80 ซม. ใบเดี่ยว เรียงสลับ รูปไข่ถึงรูปขอบขนาน ท้องใบมีขนยาวสีขาว ดอกช่อกระจุกแน่นออกที่ปลายกิ่ง กลีบดอกมีหลายสี เช่น ม่วง น้ำเงิน ขาว หรือชมพู ดอกออกในต้นฤดูร้อน พบบริเวณป่าเปิดโดยเฉพาะแถบภูเขา และปลูกเป็นไม้ประดับ



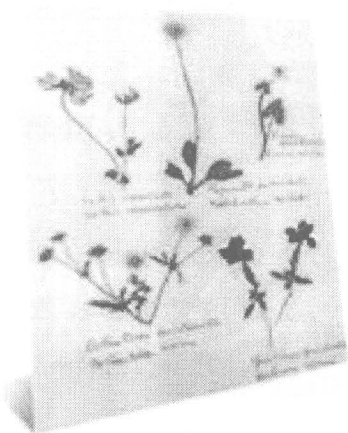


Edelweiss

Leontopodium alpinum Cass.

ASTERACEAE

ไม้ล้มลุกอายุหลายปี วงจรชีวิตสั้น สูง 15-20 ซม. ใบเดี่ยว เรียงสลับออกเป็นกระจุกบนลำต้นสั้นๆ ใบเดี่ยวรูปใบหอก ผิวใบมีขนนุ่ม ดอกช่อ ออกเป็นกระจุกแน่น กลีบดอกสีขาว ดอกออกในฤดูใบไม้ผลิ หรือต้นฤดูร้อน พบตามโขดหินที่ลาดชันและทุ่งหญ้า เช่น ภูเขาแอลป์ ภูเขาแถบคาบสมุทรบอลข่าน และภูเขาหิมาลัย



Long-spurred Pansy

Viola calcarata Linn.

VIOLACEAE

ไม้ล้มลุก อายุ หลายปี สูง 10-20 ซม. ใบเดี่ยว เรียงสลับเวียนออกเป็นกระจุกที่ผิวดิน รูปวงรี ดอกเดี่ยวออกที่ปลายยอด กลีบดอกสีขาว เหลือง แดง ม่วง หรือสีผสม ดอกออกในปลายฤดูใบไม้ผลิถึงฤดูร้อน ชอบดินร่วนอุดมสมบูรณ์ พบมาก ทางด้าน ตะวันตก และตอนกลางของ ภูเขาแอลป์



Common Birds-foot-trefoil

Lotus corniculatus Linn.

FABACEAE

ไม้เถาเลื้อยพาดพัน อายุหลายปี ลำต้นแข็งแรงได้ ถึง 40 ซม. ใบประกอบแบบขนนก มีใบย่อย 3 ใบ เรียงสลับ ใบย่อยรูปไข่ถึงรูปใบหอก ดอกช่อมี ดอกย่อย 2-8 ดอก กลีบดอกสีเหลือง รูปดอกถั่ว เมื่อเป็นดอกตูมสีแดง พบกระจายทั่วไปในเขต ทุ่งหญ้าของยุโรปตอนเหนือ โดยเฉพาะแหล่งที่ ดินมีสภาพเป็นกรด