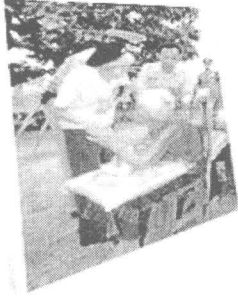


ภาพถ่ายบำบัดเคลื่อนที่สำหรับผู้สูงอายุ โครงการตามรอยเบื้องพระยุคลบาท

คณะสหเวชศาสตร์



เป็นที่ซาบซึ้งแก่พสกนิกรชาวไทยเสมอมาถึงน้ำพระราชหฤทัยของสมเด็จพระศรีนครินทร์ราชมราชชนนี หรือ “สมเด็จพระย่า” ของปวงชนชาวไทยที่ทรงสนพระราชหฤทัยในความทุกข์และความสุขของพสกนิกรตลอด พระชนม์ชีพ ทรงช่วยปัดเป่าความทุกข์ของพสกนิกรเท่าที่พระองค์จะกระทำได้ โดยเฉพาะด้านสุขภาพอนามัย ทรงเล็งเห็นถึงปัญหาต่างๆ ทางสาธารณสุขในท้องถิ่นทุรกันดาร ทั้งในด้านการส่งเสริมสุขภาพอนามัย การป้องกันการเจ็บป่วย การรักษาและการฟื้นฟูสมรรถภาพร่างกายของเด็ก ผู้สูงอายุ และประชาชนทั่วไป ซึ่งปัญหาเหล่านี้มีสาเหตุมาจากการขาดบริการทางการแพทย์และสาธารณสุข ทรงริเริ่มโครงการบริการสาธารณสุขหลายโครงการซึ่งเอื้อประโยชน์ต่อประชาชน ทำให้ราษฎรชาวไทยมีโอกาสได้รับบริการทางการแพทย์และสาธารณสุขอย่างทั่วถึง



สาขากายภาพบำบัด คณะสหเวชศาสตร์ มหาวิทยาลัยศรีนครินทรวิโรฒ ได้จัดการเรียนการสอน สำหรับนิสิตให้มีความสามารถในการรักษาและส่งเสริมสุขภาพสำหรับประชาชนทั่วไป ดังนั้นจึงเป็น วิชาชีพอีกแขนงหนึ่งที่ช่วยส่งเสริมให้ประชาชนมีสุขภาพดีตามพระราชดำริของพระองค์

ดังนั้นคณะสหเวชศาสตร์จึงมีนโยบาย ในการดำเนินกิจกรรมอันเป็นประโยชน์ ต่อสุขภาพ อนามัยของประชาชนในชุมชน โดยได้เริ่มโครงการ “กายภาพบำบัดเคลื่อนที่” ในปี 2541 และโครงการ “กายภาพบำบัดและตรวจวัดสายตาสำหรับผู้สูงอายุในชนบท” ในปี 2543 โครงการทั้ง 2 นี้มีวัตถุประสงค์

1. บริการการรักษาและฟื้นฟูสมรรถภาพทางกายภาพบำบัดแก่ผู้สูงอายุ เด็กและประชาชนใน ระดับชุมชน



2. ให้บริการส่งเสริมความรู้พื้นฐานทางสุขภาพอนามัยแก่ผู้สูงอายุ,เด็กและประชาชนใน ระดับชุมชน



3 ให้บริการแนะนำปรึกษาเกี่ยวกับการออกกำลังกายอย่างถูกวิธี เพื่อส่งเสริมสุขภาพแก่ผู้สูงอายุ เด็กและประชาชนในระดับชุมชน



4 ให้บริการสุขภาพด้านอื่นๆ เช่นการตรวจวัดสายตา การตรวจทางการแพทย์

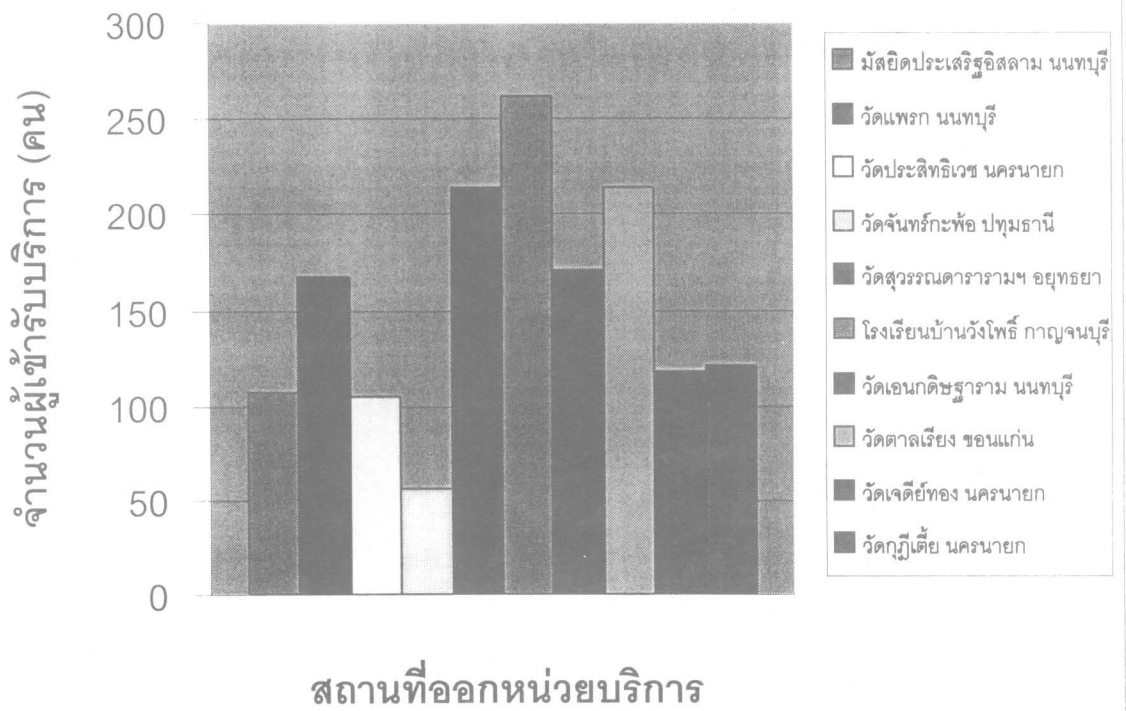


5 สร้างรูปแบบการบริการทางกายภาพบำบัดและ / หรือบริการสุขภาพอื่นๆ แก่ประชาชนในระดับชุมชนที่ขาดแคลนการบริการทางการแพทย์และสาธารณสุข

การดำเนินการ

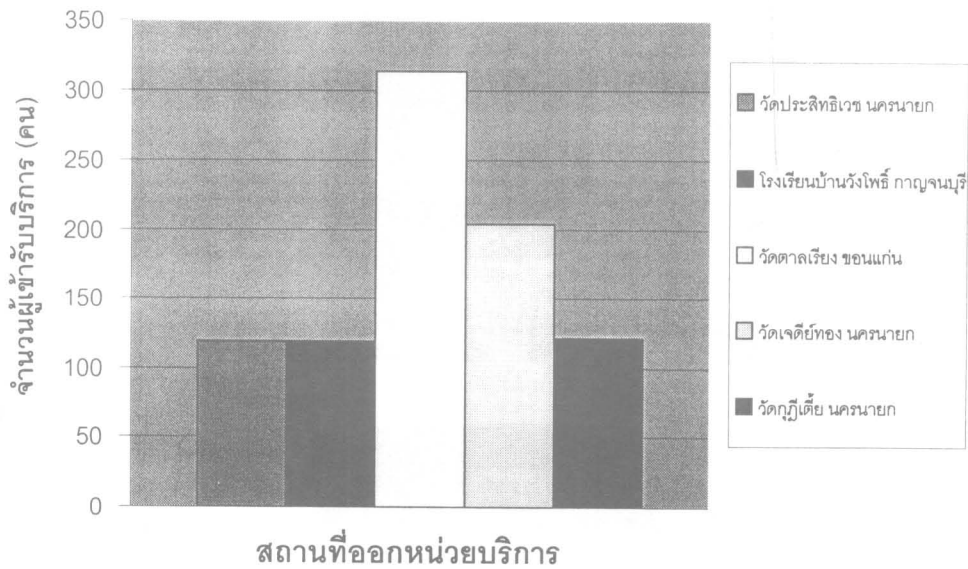
ระยะต้น : คณะสหเวชศาสตร์ได้ดำเนินการออกหน่วยกายภาพบำบัดเคลื่อนที่ปีละ 2-3 ครั้ง และออกหน่วยบริการกายภาพบำบัดและตรวจวัดสายตาในผู้สูงอายุ 1-2 ครั้ง / เดือน ในชุมชนของจังหวัดต่างๆ เช่น นนทบุรี ปทุมธานี อยุธยา กาญจนบุรีและขอนแก่นเป็นต้นโดยบุคลากรที่ร่วมออกให้บริการนั้นเป็นอาสาสมัครจากคณาจารย์ ศิษย์เก่าและนิสิตกายภาพบำบัด รวมทั้งศิษย์เก่าที่เข้าอบรมหลักสูตรมินิออฟโตเมตรีจากร้านแว่นตาต่างๆ ของคณะสหเวชศาสตร์ มหาวิทยาลัยศรีนครินทรวิโรฒ นอกจากนี้ยังได้รับอนุเคราะห์จากอาสาสมัครจักษุแพทย์จากชมรมรักษัดวงตา และแพทย์จากมูลนิธิคณะแพทยศาสตร์ มหาวิทยาลัยศรีนครินทรวิโรฒ

กราฟแสดงจำนวนผู้เข้ารับบริการกายภาพบำบัด ในโครงการกายภาพบำบัดเคลื่อนที่สำหรับ ผู้สูงอายุ

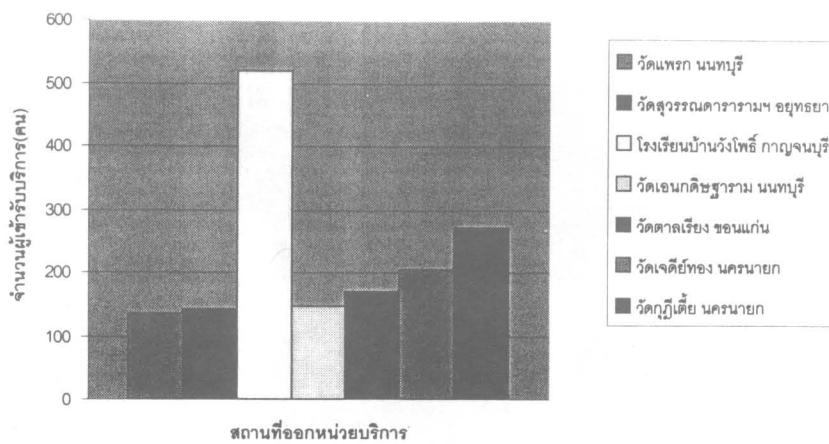


ระยะต่อไป : คณะสหเวชศาสตร์มุ่งหวังจะจัดบริการกายภาพบำบัดและตรวจวัดสายตาให้เหมาะสมกับปัญหาของประชาชนในชุมชนให้ขยายผลไปยังจังหวัดอื่นๆ โดยมุ่งเน้นให้ชุมชนช่วยเหลือตนเองมากที่สุด

กราฟแสดงจำนวนผู้เข้ารับบริการทางการแพทย์
ในโครงการกายภาพบำบัดเคลื่อนที่
สำหรับผู้สูงอายุ



กราฟแสดงจำนวนผู้เข้ารับบริการตรวจวัดสายตา
ในโครงการกายภาพบำบัดเคลื่อนที่สำหรับผู้สูงอายุ



ประโยชน์ที่ได้รับ

1. ประชาชนในระดับชุมชนที่ขาดแคลนการบริการทางกายภาพบำบัดได้รับการบริการดีขึ้น
2. คณาจารย์ นักกายภาพบำบัดและนิสิตกายภาพบำบัดได้รับประสบการณ์และมีส่วนช่วยเหลือสังคมมากขึ้น
3. ประชาชนมีสุขภาพกายและจิตรวมทั้งสุขภาพชีวิตที่ดีขึ้น
4. ส่งเสริมให้ประชาชนตระหนักถึงความสำคัญในการมีส่วนร่วมช่วยเหลือชุมชน
5. มีส่วนช่วยเพิ่มศักยภาพและพัฒนาสวัสดิการแก่ระบบประกันสังคมทางด้านสุขภาพแก่ประชาชนในชุมชน