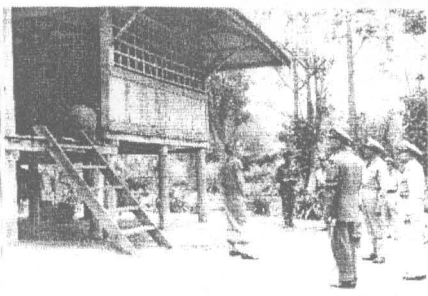


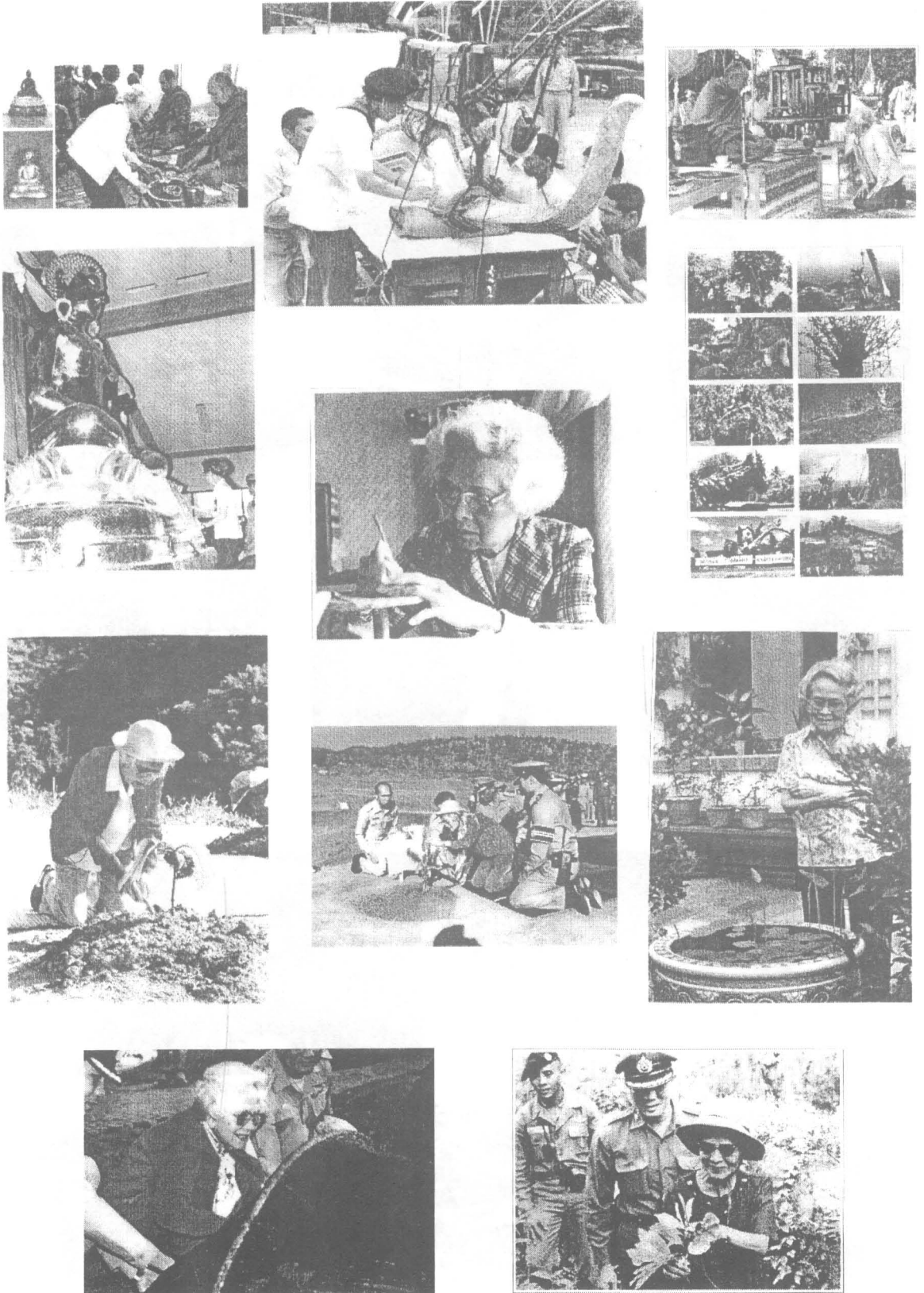
สมเด็จพระศรีนครินทราบรมราชชนนีกับการพัฒนาสังคม

คณะสังคมศาสตร์

ราษฎรผจญทุกข์ ท้อแท้ ทรงแก้ไข



มรดกไทย ควรมีคน ทรงรักษา



ทวีวัฒนา ทรงพูนเพิ่ม เสริมสร้างไทย

