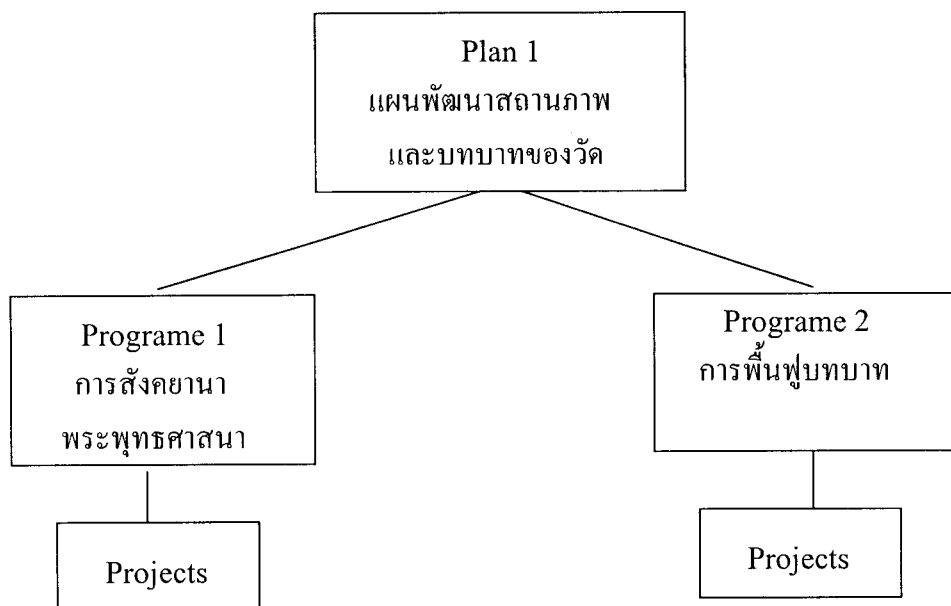


## การพัฒนาวัดอย่างยั่งยืน

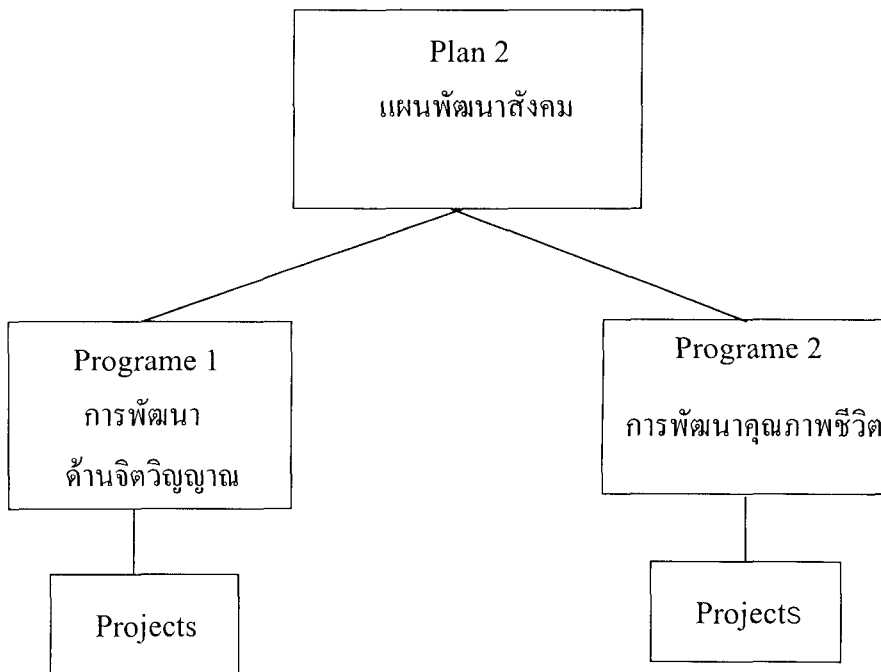
สถาบันพัฒนาการท่องเที่ยวเพื่อการอนุรักษ์

จุดมุ่งหมาย : การพัฒนาด้านจิตวิญญาณในสังคมไทย  
นโยบาย : การฟื้นฟูสถานภาพและบทบาทวัดในสังคมสมัยใหม่



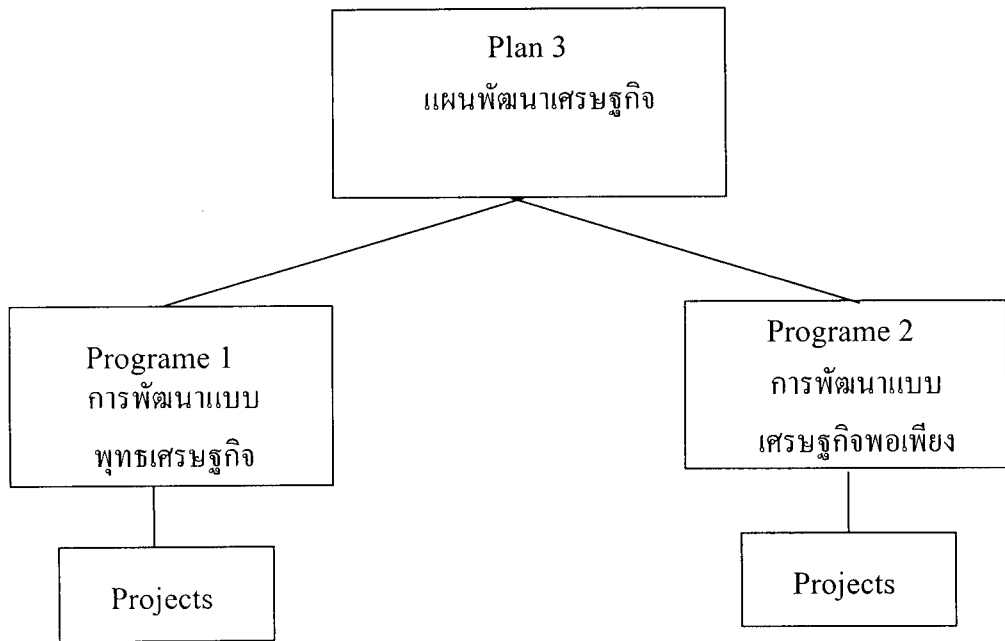
- โครงการสังคายนาหลักธรรม
- โครงการปฏิรูปวัตรปฏิบัติของพระสงฆ์
- โครงการการศึกษาของสงฆ์
- โครงการปฏิรูปองค์กรและโครงสร้างคณะสงฆ์
- โครงการปรับคำสอนให้ทันสมัย
- โครงการปรับบทบาทพระให้เข้ากับการเปลี่ยนแปลงทางสังคม
- โครงการสืบทอดคุณค่าของชีวิตพรหมจรรย์

- โครงการฟื้นฟูบทบาทในการพัฒนาสังคม
- โครงการคืนพระและวัดให้ชาวบ้าน
- โครงการคืนโรงเรียนให้พระ
- โครงการฟื้นฟูบทบาทวัดในการเป็นพื้นฐานจริยธรรมของสังคม



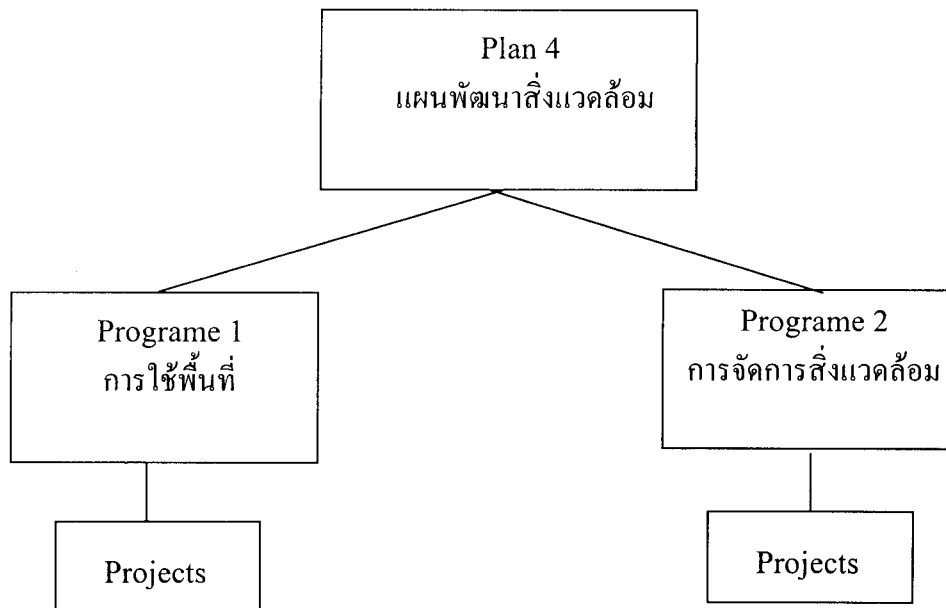
- โครงการสร้างกลุ่มจิตวิญญาณใหม่
- โครงการพัฒนาจิตวิญญาณ
- โครงการฝึกสติ
- โครงการฝึกคิดแบบองค์รวม
- โครงการเน้นการพัฒนาจิตใจให้สูงขึ้น
- โครงการโกลุตระ

- โครงการพัฒนาเด็ก
- โครงการพัฒนาผู้หญิง
- โครงการอนุรักษ์ขนบธรรมเนียม
- โครงการพัฒนาสุขภาพกายและจิต
- โครงการพัฒนาด้านการเมืองในหมู่บ้าน
- โครงการพัฒนาศึกษาทุกรูปแบบ  
แบบองค์รวม
- โครงการรักษาด้วยสมุนไพร
- โครงการภูมิปัญญาชาวบ้าน



- โครงการใช้พุทธธรรมพัฒนาประเทศ
- โครงการความเอื้ออาทร
- โครงการอยู่ร่วมกันโดยสันติ
- โครงการส่งเสริมการรวมกลุ่มในสังคม
- โครงการตั้งกลุ่มโรงสีหมู่บ้าน

- โครงการส่งเสริมประชาสังคมให้เข้มแข็ง
- โครงการกลุ่มออมทรัพย์
- โครงการกลุ่มบำเพ็ญประโยชน์
- โครงการกลุ่มส่งเสริมอาชีพ



- โครงการปรับปรุงพุทธาวาส
- โครงการปรับปรุงสังฆาวาส
- โครงการปรับปรุงลานจอดรถ
- โครงการปรับปรุงภูมิทัศน์ในวัด
- โครงการปรับปรุงร้านค้าในบริเวณวัด
- โครงการวางแผนการใช้พื้นที่ในบริเวณวัด
- โครงการปรับปรุงพุทธพาณิชย์
- โครงการพิพิธภัณฑ์ของวัด
- โครงการปรับปรุงการสื่อความหมายในวัด
- โครงการปรับปรุงเมรุ
- โครงการปรับปรุงเตาเผาศพ
- โครงการกรองควันจากเตาเผาศพ
- โครงการบำบัดน้ำเสีย
- โครงการปรับปรุงห้องสุขา
- โครงการแยกขยะ
- โครงการเพิ่มพื้นที่สีเขียวในบริเวณวัด
- โครงการสวนสมุนไพรในวัด
- โครงการพัฒนาสิ่งแวดล้อมบริเวณวัดและ  
ปริมณฑล
- โครงการพัฒนาเส้นทางนำชมวัด
- โครงการพัฒนาการท่องเที่ยวเชิงอนุรักษ์ในวัด