



ISSN 1686-4794

จุลสารทันตสาละ

คณะทันตแพทยศาสตร์ มหาวิทยาลัยศรีนครินทรวิโรฒ

ฉบับปฐมฤกษ์ เนื่องในวันสถาปนาคณะทันตแพทยศาสตร์ ครบรอบ 10 ปี

ปีที่ 1 ฉบับที่ 1

ประจำเดือนสิงหาคม 2547

เรื่องเด่น

ประจำฉบับ

- สารานุกรมจากคนบดฟันทันตแพทยศาสตร์ มหาวิทยาลัยศรีนครินทรวิโรฒ
- ประวัติของคณะทันตแพทยศาสตร์ มหาวิทยาลัยศรีนครินทรวิโรฒ
- โครงการบริการทางทันตกรรม
- ใครเป็นใครในทันตแพทย์ มศว

1



2



3



4

1. วันสมเด็จพระเทพรัตนราชสุดาฯ สยามบรมราชกุมารี
2. งานพิธีพระราชทานปริญญาบัตร 15 ธันวาคม 2546
3. โครงการทันตกรรมพระราชทาน ในพระบาทสมเด็จพระเจ้าอยู่หัวฯ ณ อำเภอบ้านนา จังหวัดนครนายก
4. กิจกรรมการเรียนการสอน

ประวัติคณะทันตแพทยศาสตร์ มหาวิทยาลัยศรีนครินทรวิโรฒ



คณะทันตแพทยศาสตร์ มหาวิทยาลัยศรีนครินทรวิโรฒ จัดตั้งขึ้นเมื่อวันที่ 24 สิงหาคม 2537 และเริ่มสอน หลักสูตรทันตแพทยศาสตรบัณฑิตในปีการศึกษา 2538 และนิสิตทันตแพทย์รุ่นแรกของคณะฯ ได้สำเร็จการศึกษาในปีการศึกษา 2543 นอกจากนี้ทาง คณะฯ ยังได้

เปิดสอนหลักสูตรประกาศนียบัตรผู้ช่วยทันตแพทย์ โดยเริ่มทำการสอนในปี พ.ศ. 2540 และในปี พ.ศ. 2546 ได้มีการเปิด หลักสูตรระดับหลังปริญญา ได้แก่ หลักสูตรประกาศนียบัตรทางวิทยาศาสตร์การแพทย์คลินิก สาขาปริทันตวิทยา และ หลักสูตรวิทยาศาสตรมหาบัณฑิต สาขาปริทันตวิทยา นอกจากนี้ทางด้านการเรียนการสอนแล้ว ทางคณะฯ ยังได้เน้น เรื่อง คุณธรรมจริยธรรม สังคม ศิลปวัฒนธรรม และการทำงานเป็นทีมเพื่อเพิ่มศักยภาพแก่บัณฑิตทันตแพทย์ของทางคณะฯ อีกด้วย

ทางคณะฯ ได้จัดให้มี “โครงการคลินิกทันตกรรมบริการ” เพื่อให้บริการทางทันตกรรมแก่ประชาชนทั่วไป และมีการ ให้บริการโดยไม่คิดค่ารักษาในงานวันทันตสาธารณสุขอีกด้วย นอกจากนี้ในวันที่ 29 พฤษภาคม 2543 ทางคณะฯ ได้รับ พระราชทานพระบรมราชานุญาตจัดตั้ง “หน่วยทันตกรรมพระราชทาน มหาวิทยาลัยศรีนครินทรวิโรฒ” เพื่อออกหน่วย ให้บริการทันตกรรมแก่ประชาชนที่ยากไร้ หรือในเขตชนบท และในปีเดียวกันนี้สภามหาวิทยาลัยศรีนครินทรวิโรฒ ได้ทูลเกล้า ทูลกระหม่อมถวายปริญญาทันตแพทยศาสตรดุษฎีบัณฑิตกิตติมศักดิ์แด่พระบาทสมเด็จพระเจ้าอยู่หัวภูมิพลอดุลยเดช ใน สถานะที่พระองค์เป็นผู้นำทางด้านทันตสาธารณสุข และมีพระมหากรุณาธิคุณแก่วงการทันตแพทย์ไทย อีกทั้งเพื่อเป็นสิริมงคล แก่ทางมหาวิทยาลัยสืบไป

ตลอดระยะเวลา 10 ปีที่ผ่านมาทางคณะฯ ได้รับความร่วมมือเป็นอย่างดีจากทั้งบุคคลากรทุกระดับภายในคณะฯ เอง หน่วยงานและคณะต่างๆ ในระดับมหาวิทยาลัย และองค์กรวิชาชีพต่างๆ ทั้งภายในและภายนอกประเทศ จนสามารถ ดำเนินงานได้สำเร็จ และเป็นที่น่าภาคภูมิใจ และคณะทันตแพทยศาสตร์จะยังคงก้าวไปข้างหน้าอย่างไม่หยุดยั้งเพื่อจะเป็น ที่พึงทางการศึกษา และการบริการทันตกรรมแก่ประชาชนต่อไปอย่างมีมาตรฐาน



เหตุการณ์

ในบ้านของเรา



คณะทันตแพทยศาสตร์ มหาวิทยาลัยศรีนครินทรวิโรฒ ร่วมกับทันตแพทย์สมาคมแห่งประเทศไทย
ในพระบรมราชูปถัมภ์จัดการประชุมวิชาการครั้งที่ 1/2547 "Trends in Dental Technology"
วันที่ 16 - 18 มิถุนายน 2547 ณ เซ็นทรัล ลาดพร้าว



คณะทันตแพทยศาสตร์ มหาวิทยาลัยศรีนครินทรวิโรฒ ร่วมกับ สมาคมจัดฟันแห่งประเทศไทย
และมูลนิธิปากแห่งพาดานไหว จัดโครงการสัมมนาปรับฟันสวยกับทันตแพทย์ มศว วันที่ 26 - 27 มิถุนายน 2547
ณ ลานชั้น 6 (Sky Hall) ห้างเซ็นทรัล บางนา ประชาชนให้ความสนใจคับคั่ง ตั้งแต่ยังไม่เริ่มงาน



โครงการอบรมศึกษาต่อเนื่อง เรื่อง Interceptive Orthodontics : How and When to Refer? วันที่ 30 กรกฎาคม 2547
ณ อาคารวิจัยและการศึกษาต่อเนื่องฯ มหาวิทยาลัยศรีนครินทรวิโรฒ
ทันตแพทย์ให้ความสนใจลงทะเบียนประชุมกันอย่างเนืองแน่น

พิธีไหว้ครู 8 กรกฎาคม 2547
อบอูน ศักดิ์สิทธิ์ ผูกพัน ฉันท์ครู และศิษย์



กิจกรรม

ภายในคณะฯ



โครงการปฐมนิเทศ 31 พฤษภาคม 2547



โครงการประชุมวิชาการทูตบ้าย เรื่อง คณะฯ มีอะไรให้ทำวิจัยบ้าง โดย อ.ทพญ.นิรดา ธเนศวร วันที่ 4 สิงหาคม 2547 เราขอตั้งเป้าไว้เพื่อเป็น นักวิจัยแห่งชาติ



การประเมินคุณภาพการศึกษายภายใน คณะทันตแพทยศาสตร์ 28 - 29 กรกฎาคม 2547 ตั้งใจ มุ่งมั่น เพื่องานพัฒนาคณะทันตแพทย์



กีฬาสัมพันธ์ 26 ธันวาคม 2546 เฮ้! สุขเสวย ร่วมลุยเข้าไป



คณะนี้... มีอะไร?

สวัสดิดีค่ะ...

แม้ว่าขณะนี้เราจะ ครบรอบการสถาปนา 10 ปี คณะทันตแพทยศาสตร์ มศว แต่หลายคนยังไม่มีเวลามารับบริการทันตกรรมของคณะฯ เลยนะค่ะ ฉบับนี้เรามารู้จักกับคลินิกทันตกรรมคณะทันตแพทยศาสตร์ มศว ให้มากขึ้นดีกว่าค่ะ การบริการทันตกรรมของคณะฯ มี 2 คลินิกค่ะ ได้แก่ คลินิกของโครงการบริการทันตกรรมและคลินิกการเรียนการสอนของคณะทันตแพทยศาสตร์ ฉบับนี้ขอแนะนำคลินิกของโครงการบริการทันตกรรมกันก่อนค่ะ

คลินิกของโครงการบริการทันตกรรมหรือเรียกกันสั้นๆ ว่า คลินิกพิเศษ สถานที่เป็นที่ตั้งเล็กข้างหน้าตึก 17 หรือตึกคณะฯ นี้เอง เห็นเป็นตึกเล็กๆแบบนี้ แต่การบริการไม่เล็กนะค่ะ ข้างในมีห้องทำฟัน ที่สะอาด สะดวก ที่สำคัญ หากเป็นข้าราชการรับบริการในเวลาราชการ สามารถเบิกได้ทั้งหมดค่ะ*

และให้บริการโดย คณาจารย์ และ ทันตแพทย์ผู้เชี่ยวชาญเฉพาะสาขา ตั้งแต่เวลา 9.00-16.00 และ 16.30-20.00 นำสนใจมากขึ้น ไซ้ใหม่ค่ะ.....

หากต้องการทำฟัน ต้องผ่านระบบนัดค่ะ โดยทำประวัติกับเวชระเบียนภายในตึก 17 ชั้น1 โดยกรอกประวัติทั่วไปและประวัติทางสุขภาพ เพื่อให้การดูแลทุกท่านเป็นไปอย่างมั่นใจ และปลอดภัย

หลังจากนั้นจะได้รับบัตรพร้อมเลขที่ประจำบัตร ซึ่งกรุณานำมาทุกครั้ง หรือบอกเลขที่ประจำบัตรเพื่อเป็นการสะดวกในการค้นประวัติสำหรับรับบริการทันตกรรมครั้งต่อไปค่ะ ไม่ยุ่งยากเลยไซ้ใหม่ค่ะ ค่าบริการเพียง 30 บาท ต่อจากนั้นก็ท่านจะได้รับการตรวจสุขภาพฟัน หรือหากมีปัญหา ไม่ว่าจะกำลังปวดฟัน เสียวฟันก็สามารถบอกทันตแพทย์ผู้ทำการตรวจได้ทันที เพราะทางคณะฯ มีทันตแพทย์คอยให้การรักษาเฉพาะกรณีฉุกเฉินเป็นประจำทุกวัน (ยกเว้นพฤษภาคม) สำหรับทั้งผู้ป่วยเก่า และผู้ป่วยใหม่ค่ะ อ้อ สำหรับนิสิต บุคลากร เจ้าหน้าที่ รวมถึงลูกจ้างชั่วคราว ที่เป็นชาว มศว ทุกคน รวมทั้ง คนในครอบครัว กรุณาแสดงหลักฐานการเป็นชาว มศว นะค่ะ เพราะทางคณะฯมีส่วนลดให้ถึง 10 เปอร์เซ็นต์** หรือหากว่ามาตรวจสุขภาพฟัน และพบปัญหาต่างๆ ไป เช่น มีหินปูน วัสดุอุดเก่า หรือฟันผุที่ไม่มีอาการ นอกจากจะได้รับคำแนะนำแล้ว สามารถแจ้งวันเวลาที่สะดวกกับเจ้าหน้าที่เวชระเบียนเพื่อทำการนัดต่อไปค่ะ

ในกรณีที่ไม่มีสะดวกในเวลาราชการ ทางคลินิกพิเศษเปิดบริการให้ต่อในเวลา 16.30-20.00 นะค่ะ สำหรับระเบียบในการเบิกจ่ายสำหรับข้าราชการที่มารับบริการในช่วงเวลานี้ สามารถเบิกได้ร้อยละ 55 แต่ สำหรับชาว มศว ยังคงมีส่วนลดให้ถึง 10 เปอร์เซ็นต์ เหมือนช่วงกลางวันค่ะ หรือถ้าต้องการทราบรายละเอียด โทรติดต่อที่ 02 664 1000 ต่อแผนกเวชระเบียน 5011 ,5012 ทราบอย่างนี้แล้ว ใครสะดวกเวลาไหน เชิญแวะมาทำบัตร และมารับบริการกันนะค่ะ

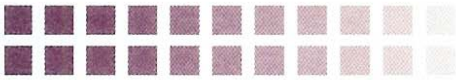
* ระเบียบการเบิกจ่ายตามกระทรวงการคลัง

** ข้าราชการ สามารถเบิกได้ตามจ่ายจริงและ

ในกรณีที่การรักษานั้นเบิกไม่ได้ ลด 10 เปอร์เซ็นต์



ปฏิทิน:



เปิดตัวโครงการภายใต้เครือข่ายคณะทันตแพทยศาสตร์ สร้างเสริมสุขภาพ หรือ nw.สส.

จากการรวมตัวของคณะทันตแพทยศาสตร์ 8 สถาบันเกิดเป็นเครือข่าย
ทพ.สส. ซึ่งได้รับการสนับสนุนงบประมาณดำเนินการจากสำนักงานกองทุน
สนับสนุนการสร้างเสริมสุขภาพ หรือที่รู้จักกันดีในนาม สสส.

โครงการทันตฯ มศว รัชส์สุขภาพ ได้ถูกจัดทำขึ้นโดยคณะกรรมการประสานงาน
เครือข่าย ๙ คณะทันตแพทยศาสตร์ พร้อมทั้งได้รับความร่วมมือจากคณะ
วิทยาศาสตร์ คณะสหเวชศาสตร์และคณะศิลปกรรมศาสตร์ มหาวิทยาลัย
ศรีนครินทรวิโรฒ เป็นโครงการเพื่อสร้างกระแส แรงกระตุ้นและประชาสัมพันธ์

ให้อาจารย์ บุคลากรและนิสิต สนใจในเรื่องการสร้างเสริมสุขภาพภายในโครงการมีกิจกรรมหลากหลายรูปแบบได้แก่
กินอย่างไรให้มีสุข ระบายสีคลายเครียดและนวดคลายเครียด เป็นต้น มีผู้เข้าร่วมกิจกรรมกันอย่างอบอุ่นและเป็นกันเอง



ใครเป็นใคร

ในคณะทันตแพทย์

☺ ขอแสดงความยินดีกับรองคณบดีฝ่ายแผนฯ

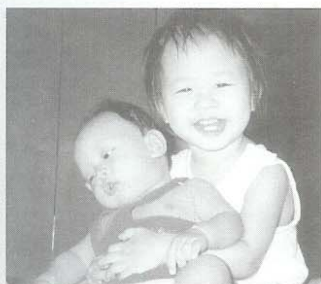
รศ. ทพ. ดร. ณรงค์ศักดิ์ เหล่าศรีสิน

ในโอกาสพิเศษ ได้รับเลือกเข้ารับหน้าที่ประธานชมรมปริทันตวิทยา แห่งประเทศไทย

วาระ 2547 - 2549



☺ คณะทันตแพทย์ของเรา ปีนี้วิชาการ น่าจะเริ่มอบอุ่น ร้อนแรง เพราะ
เราเริ่มมีบุคลากรผู้ทรงคุณภาพ คงแก่เรียน จบปริญญาตรีบัณฑิต
มาสดๆ ร้อนๆ ทั้ง อ.ดร.ดวงพร ศรีสุภาพ, อ.ทพญ.ดร.พนัธวีร่า เขียมจิรกุล
รวมถึงอีกหลายๆ คนที่กำลังจะกลับมาเสริมทัพนักวิจัยของคณะฯ ให้คึกคัก
อีกครั้ง



☺ ขอแสดงความยินดี แกมอีกใจให้แก่ อ.ทพญ.ชินาลัย ปิยะชน, อ.ทพญ.เพ็ญประภา
วัฒนเมธากุล, อ.ทพญ.สุกัญญา พิมาพันธุ์ศรี ที่กำลังจะมีข่าวดี ให้กำเนิดทายาท
ตัวน้อยๆ ให้กับ พี่ ป้า น้า อา ในคณะทันตแพทยศาสตร์ ด้วยจ้า



คณะผู้จัดทำ

จุดสารกันตลาคะ

ที่ปรึกษา

รองศาสตราจารย์ ทันตแพทย์หญิงทิพาพร วงศ์สุรสิทธิ์

บรรณาธิการ

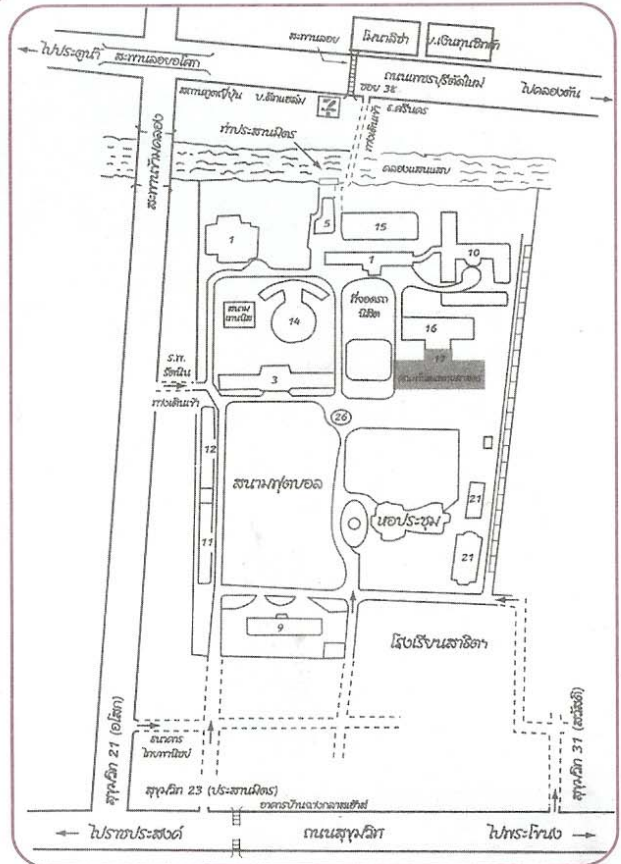
อาจารย์ทันตแพทย์สรศักดิ์ รังสิยานนท์

กองบรรณาธิการ

- อาจารย์ทันตแพทย์เอกชัย ชุนหะชีวาโฉลก
- อาจารย์ทันตแพทย์หญิงเสรีนา สิริรัตน์ สกุลณะมรรคา
- อาจารย์ ดร. ดวงพร ศรีสุภาพ
- อาจารย์ทันตแพทย์หญิงวัลลภภัทร์ แสนทวีสุข
- อาจารย์ทันตแพทย์หญิงเพ็ญประภา วัฒนเมธากุล
- อาจารย์ทันตแพทย์หญิงธนพร พิศาลชัยยงค์
- อาจารย์ทันตแพทย์หญิงนนทพรรณ เทพพานิช
- นางวรรณี สุขละมุล
- นางสาวนิสา กรีหิรัญ
- นางยุพิน ศรีแสง

คณะทันตแพทยศาสตร์ มหาวิทยาลัยศรีนครินทรวิโรฒ
มีรถไฟฟ้าใต้ดิน ใกล้ BTS พญา
คณะเรกในประเทศไทย !!!

แพทยศาสตร์
มหาวิทยาลัยศรีนครินทรวิโรฒ



เส้นทางเพชรบุรี รถเมล์สาย 11 23 58 60 72 93 99 113 206 ป๒ 12 512 ป๒.พ.10 23
 เส้นทางอโศก รถเมล์สาย 38 98 136 ป๒.136
 เส้นทางสุขุมวิท รถเมล์สาย 2 25 38 98 40 ป๒.11 511
 รถไฟฟ้า BTS, รถไฟฟ้าใต้ดิน
 ระบบขนส่งทางน้ำ ท่าประสานมิตร

กองบรรณาธิการทันตสาละ
 คณะทันตแพทยศาสตร์ มหาวิทยาลัยศรีนครินทรวิโรฒ
 สุขุมวิท 23 เขตวัฒนา แขวงคลองเตยเหนือ กทม. 10110
 โทร. 02-664-1000 EXT. 5237, 5238
<http://www.dent.swu.ac.th>



ชำระค่าฝากส่งเป็นรายเดือน
 ใบอนุญาตเลขที่ 12/2545
 ไปรษณีย์ศรีนครินทรวิโรฒ

ผู้สนใจสามารถติดตามรายละเอียดเพิ่มเติมได้ที่ <http://www.dent.swu.ac.th>
 หน่วยงานที่ต้องการเผยแพร่ข่าวสาร ติดต่อได้ที่กองบรรณาธิการจุดสารทันตสาละ
 คณะทันตแพทยศาสตร์ มหาวิทยาลัยศรีนครินทรวิโรฒ
 โทร. 02-664-1000 เบอร์ภายใน 5237-5238