

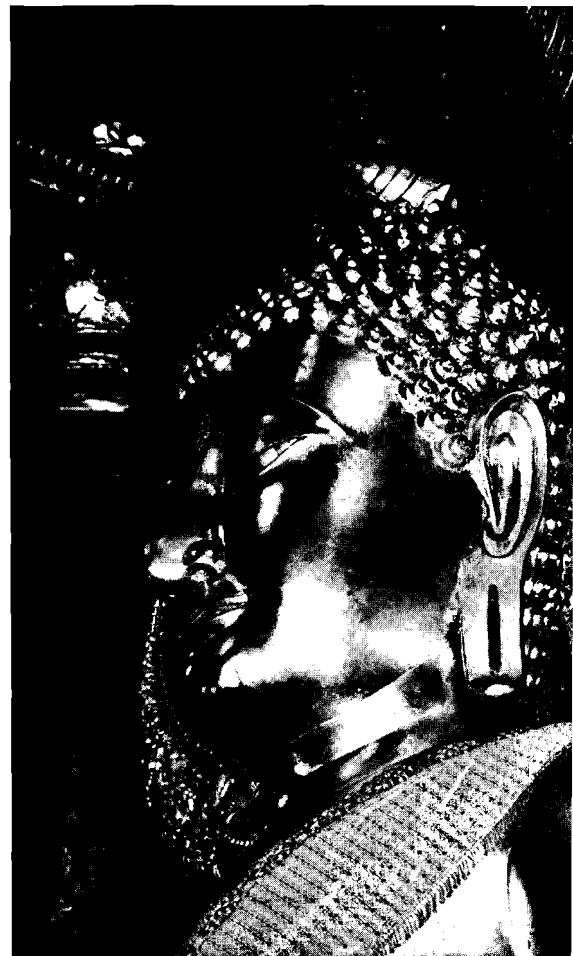


ทิวทัศน์หน้าวัดพระศรีรัตนมหาธาตุริมแม่น้ำน่าน



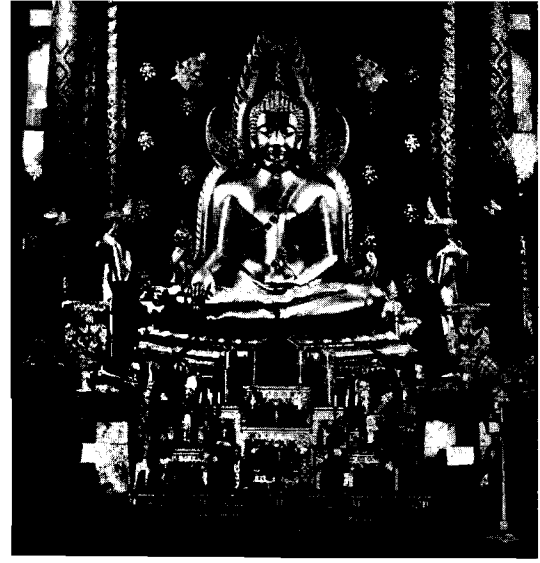
ซากกำแพงเมืองด้านเหนือที่วัดโพธิญาณ

ทิวทัศน์แม่น้ำน่านมองเห็นวัดพระศรีรัตนมหาธาตุ  
วัดราชบูรณะ และสะพานนเรศวร





พระรูปสมเด็จพระนเรศวรมหาราช

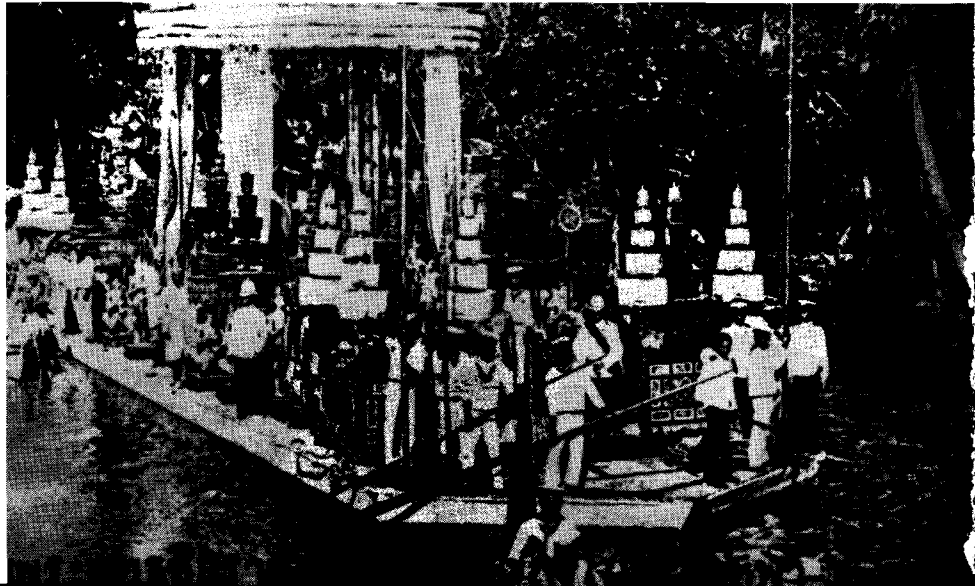


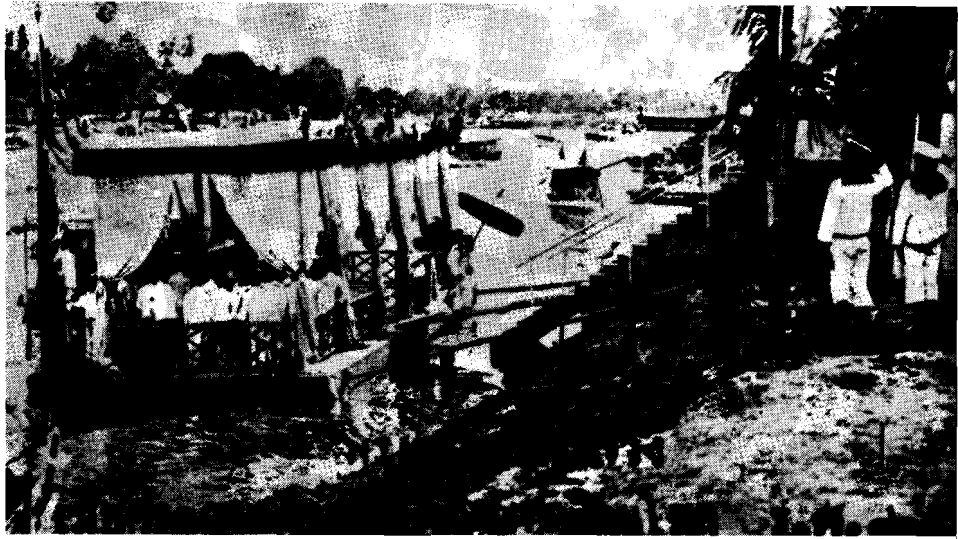
พระพุทธรชินราชวัดพระศรีรัตนมหาธาตุ



พระพุทธรูปในพิพิธภัณฑ์สถานวัดพระศรีรัตนมหาธาตุ

ขบวนแห่พระพุทธรชินราช (องค์จำลอง) ลงไปกรุงเทพฯ เมื่อ ร.ศ. ๑๒๐



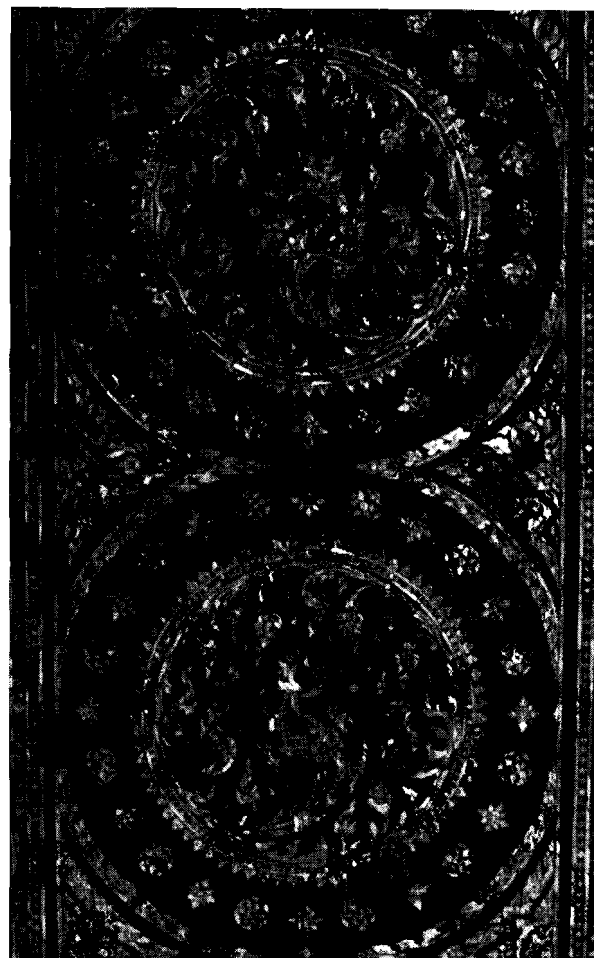


พระราชพิธีหลวงเมื่อกวาวรัชกาลที่ ๕ เสด็จมณฑลพิษณุโลก เมื่อ ร.ศ. ๑๒๐

พระรูปสมเด็จพระนเรศวรมหาราช (องค์เดิม)  
ในพิพิธภัณฑ์สถานวัดพระศรีรัตนมหาธาตุ



ลายประดับมุกบานประตูพระวิหารพระพุทธชินราช



บริเวณวัดพระศรีรัตนมหาธาตุ เมื่อ  
ร.ศ. ๑๒๐ มองเห็นพระอิฐารส วิหาร-  
เก้าห้อง และพระปรางค์



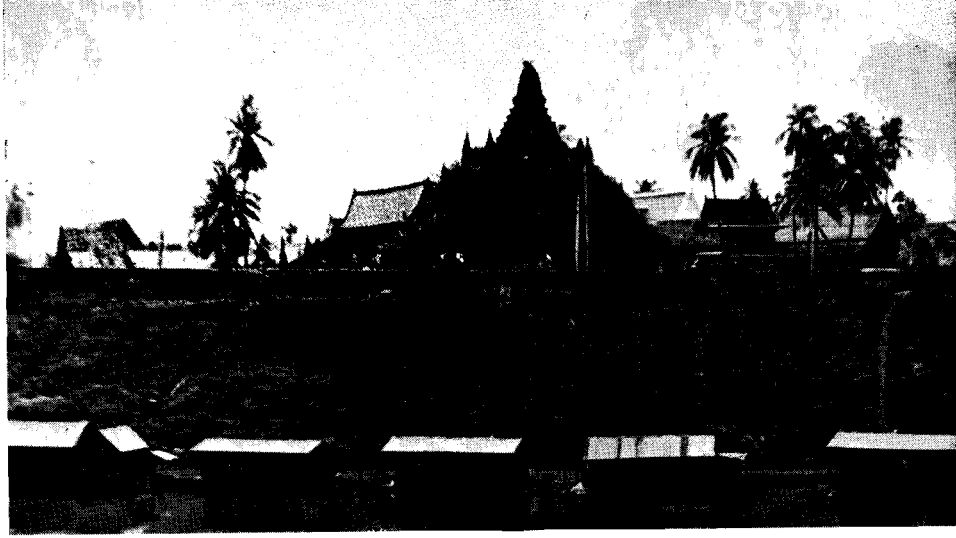
บริเวณวัดพระศรีรัตนมหาธาตุในปัจจุบัน

อุโบสถวัดราชบูรณะ



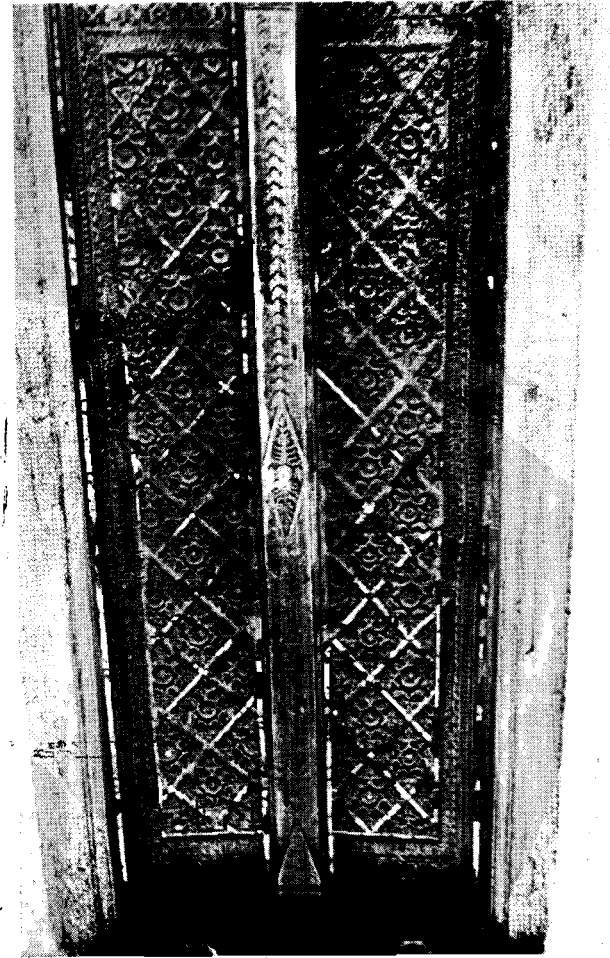
พระประธานในพระอุโบสถ  
วัดพระศรีรัตนมหาธาตุ





เจดีย์องค์ใหญ่วัดราชบูรณะ ริมแม่น้ำน่าน

บานประตูสลักไม้โบสถ์วัดราชบูรณะ



ธรรมาสันเก้าอี้ในวิหารวัดราชบูรณะ



จิตรกรรมฝาผนัง ในอุโบสถวัด  
ราชบูรณะ เรื่องรามเกียรติ์ ตอน  
ทศกัณฐ์สังเือง



จิตรกรรมฝาผนังในอุโบสถ  
วัดราชบูรณะ เรื่องกามกรรฐา

จิตรกรรมฝาผนัง ในวิหารวัด  
ราชบูรณะ เรื่องพุทธประวัติ





ซากพระพุทธรูป  
ทวดท่าพระปรังค์



พระพุทธรูปสัมฤทธิ์ในวิหารวัดนางพญา

วิหารและเจดีย์วัดนางพญา





ซากพระปรางค์ติดกับวิหาร  
ที่วัดจุฬามณี



ซากเจดีย์วัดอรุณญิก



ซากวิหารวัดสกลันามัน



ลวดลายปูนปั้น  
ที่พระปรางค์วัดจุฬามณี





ซากโบราณสถานเก่าแก่  
ที่วัดธรรมจักร



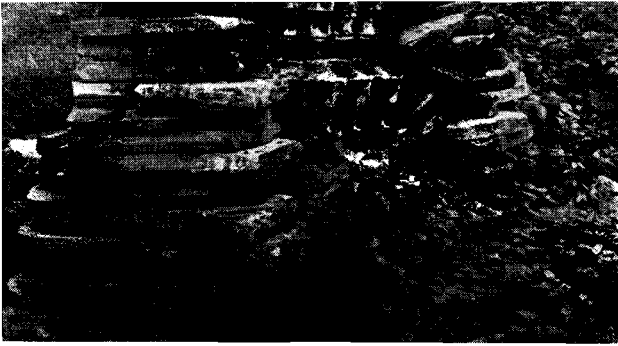
ซากเสาโบสถ์หรือวิหาร  
วัดวิหารทอง

โบราณวัตถุเก่าแก่ที่วัดธรรมจักร

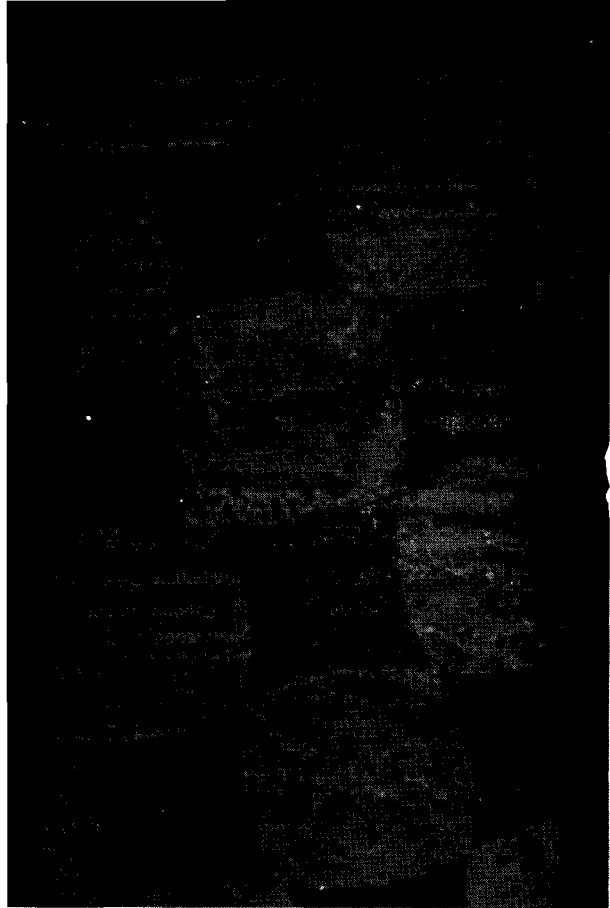


ซากเศียรพระพุทธรูปที่วัดธรรมจักร

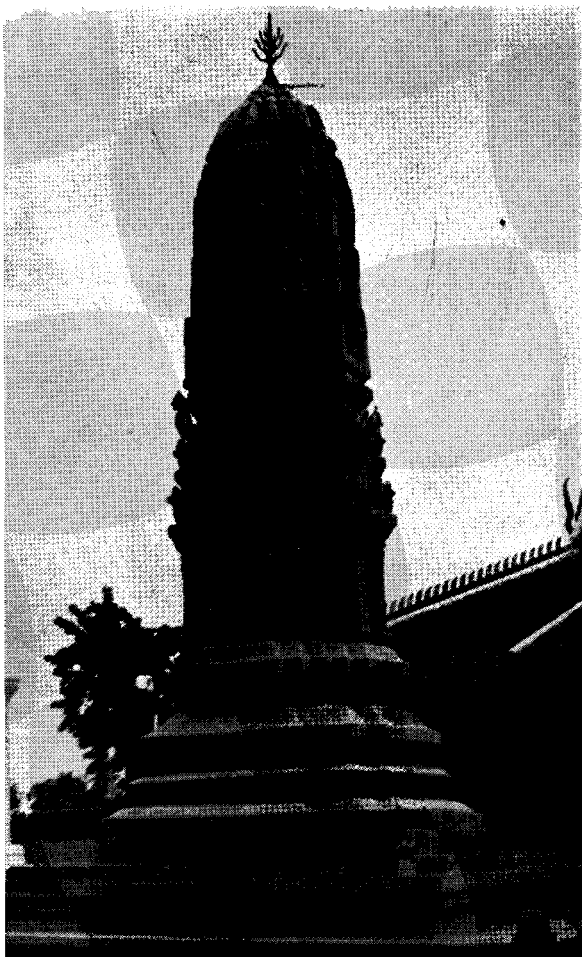




ซากใบเสมาเก่าที่วัดท่ามะปรางค์



พระปรางค์วัดท่ามะปรางค์



ศิลาจารึกติดอยู่กับผนังมณฑปวัดจุฬามณี

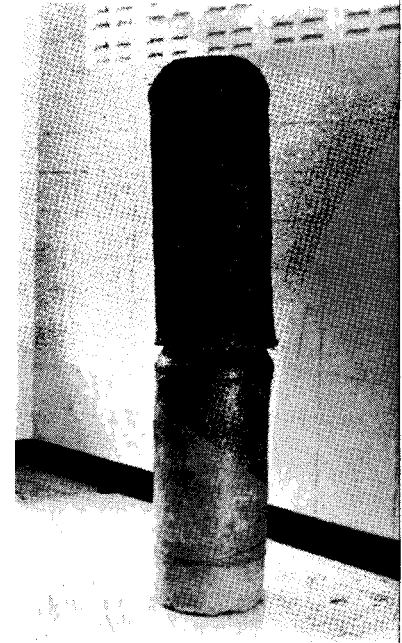
ซากของเจดีย์วัดศรีสุทนต์



ซากวิหารและเจดีย์เก่า  
ที่วัดศรีรัตนาราม  
(วัดบ้านจุงนาง)



เจดีย์แบบสุโขทัยแท้ วัดเจดีย์ยอดทอง



ท่อนดินเผา  
พบที่ข้างวัดวิหารทอง

อุโบสถหลังเก่าวัดศรีรัตนาราม





พระพุทธรูปศิลาสมัยลพบุรีในอุโบสถวัดกลางศรีพุทธาราม นครไทย

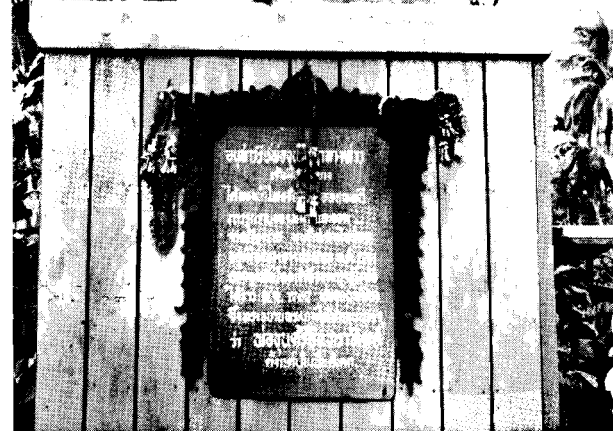
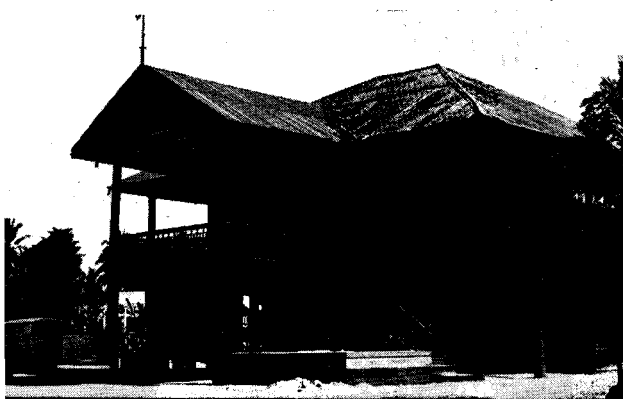
ต้นจำปาขาวและอนสาวรีย์  
พ้อขุนนางกลางท้าว



อนสาวรีย์พ้อขุนนางกลางท้าว  
ที่วัดกลางศรีพุทธาราม นครไทย

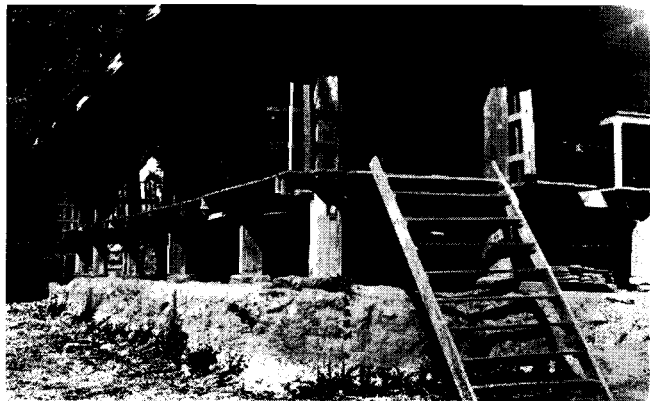


ที่ว่าการอำเภอ นครไทยในปัจจุบัน





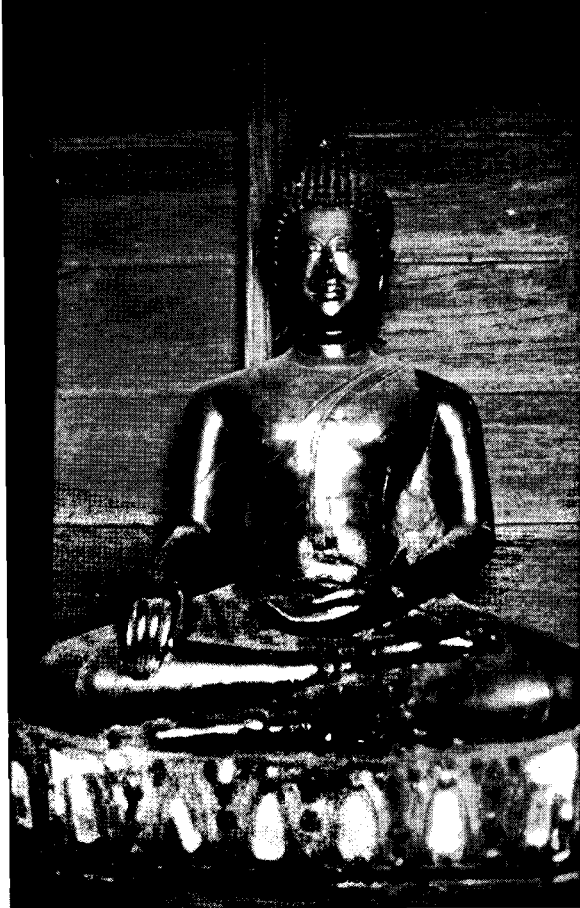
ซากพระพุทธรูปศิลาหรือ “หลวงพ่อหิน”  
ที่วัดกลางศรีพุทธาราม



ลักษณะเสาของศาลาการเปรียญวัดหน้าพระธาตุ  
ซึ่งตั้งบนแผ่นหินเฉย ๆ



ซากเจดีย์วัดหน้าพระธาตุ นครไทย



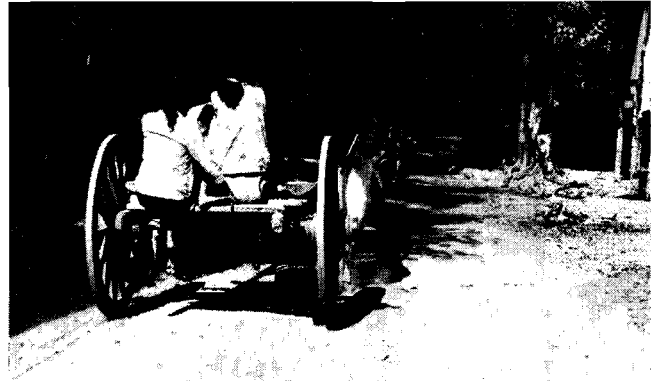
พระพุทธรูปสัมฤทธิ์  
เก็บไว้ที่สถานีตำรวจนครอำเภอ นครไทย  
นำมาจากอุโบสถวัดกลางศรีพุทธาราม



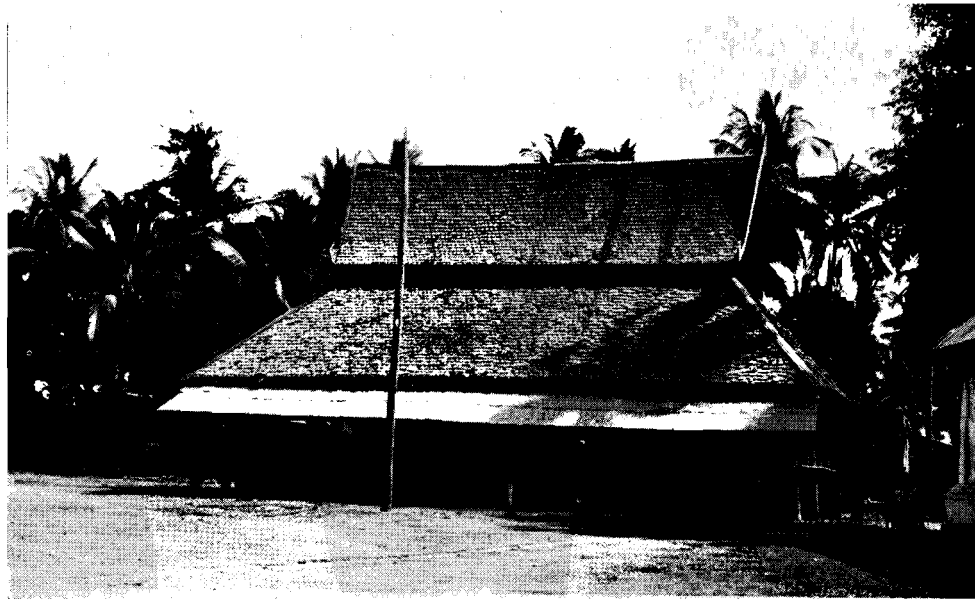
พระพุทธรูปสัมฤทธิ์ได้จากบริเวณวัดพระอิน นครไทย



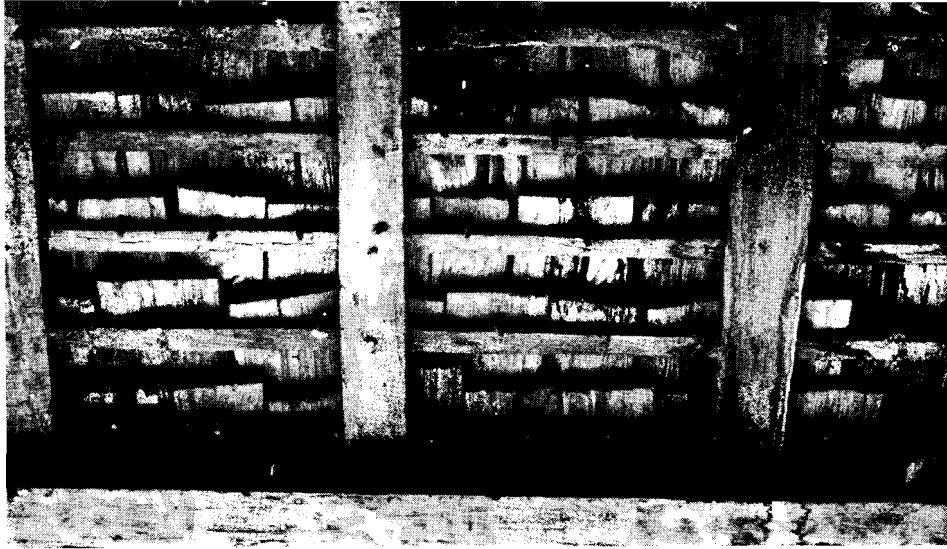
ธรรมาสันทัดหัวร้อง นครไทย



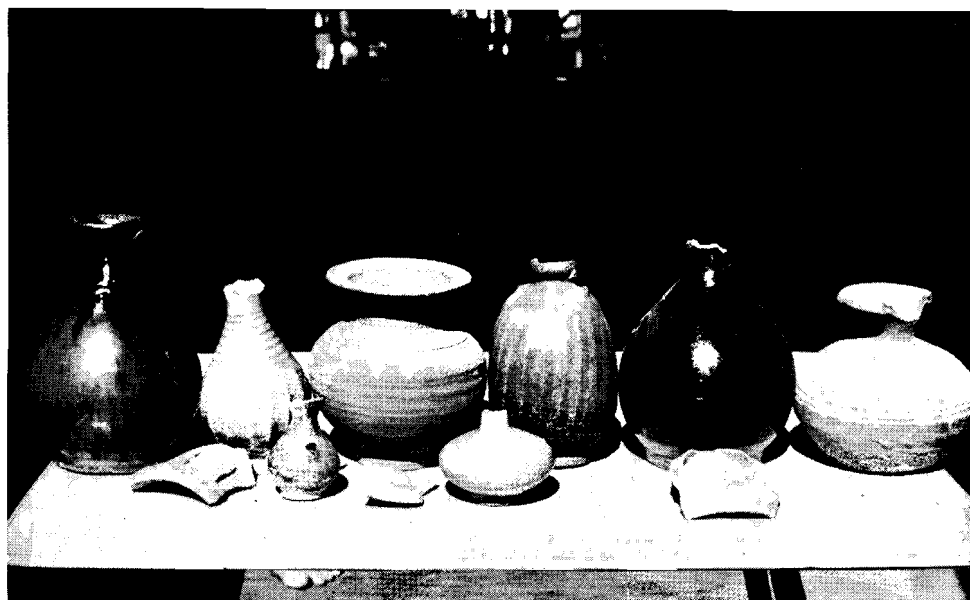
ชีวิตชาวชนบทที่อำเภอ นครไทย



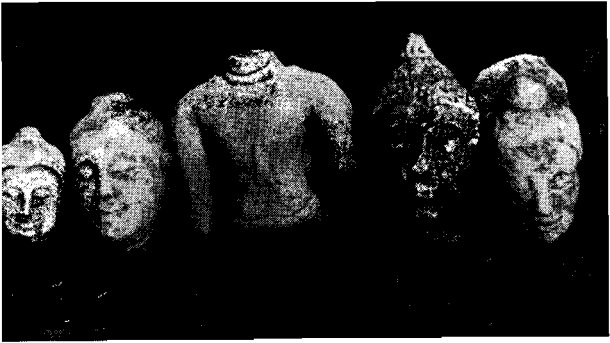
ศาลาการเปรียญวัดหัวร้อง นครไทย



ลักษณะการมุงหลังคาศาลาการเปรียญวัดหัวร้องมุงด้วยกระเบื้องไม้  
ซึ่งปัจจุบันหาได้ยาก



เครื่องปั้นดินเผาที่ได้จากบริเวณเมืองเก่า  
ของอำเภอ นครไทย



พระพุทธรูปปั้นได้จากวัดท่าไชย  
ปัจจุบันอยู่ที่วัดไผ่ขนาน อำเภอรหมพินาม

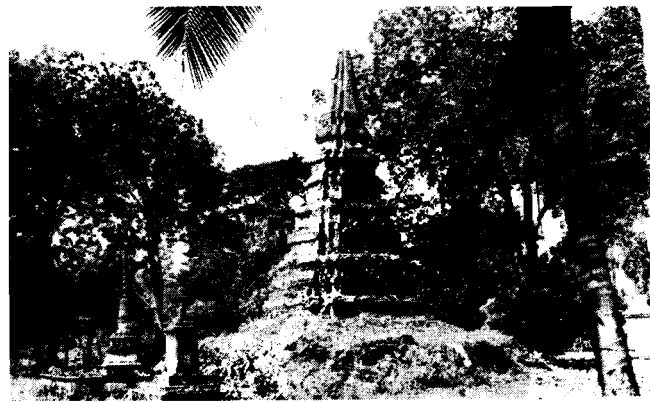


จิตรกรรมฝาผนังที่วัดไผ่ขนาน อำเภอรหมพินาม

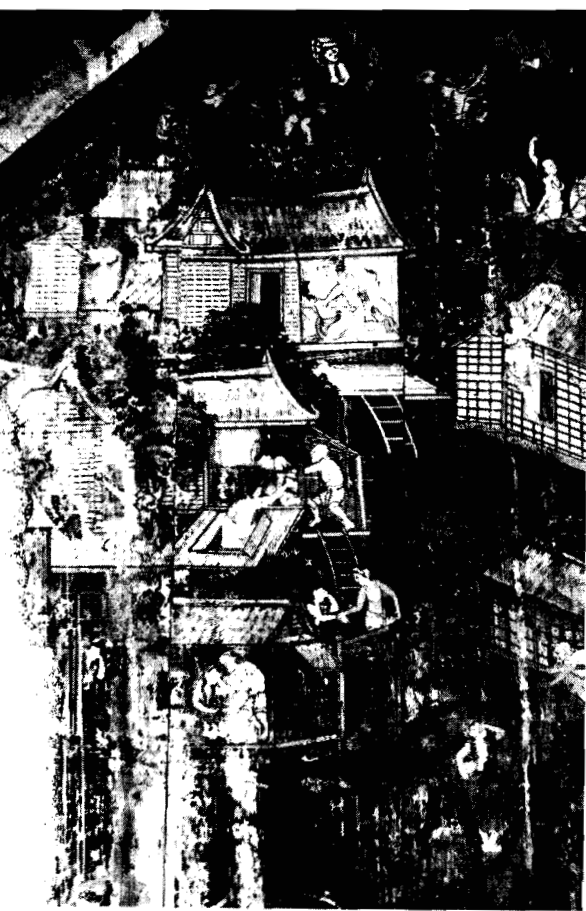
จิตรกรรมฝาผนังที่วัดไผ่ขนาน  
อำเภอรหมพินาม



เจดีย์เก่าที่วัดไผ่ขนาน อำเภอรหมพินาม





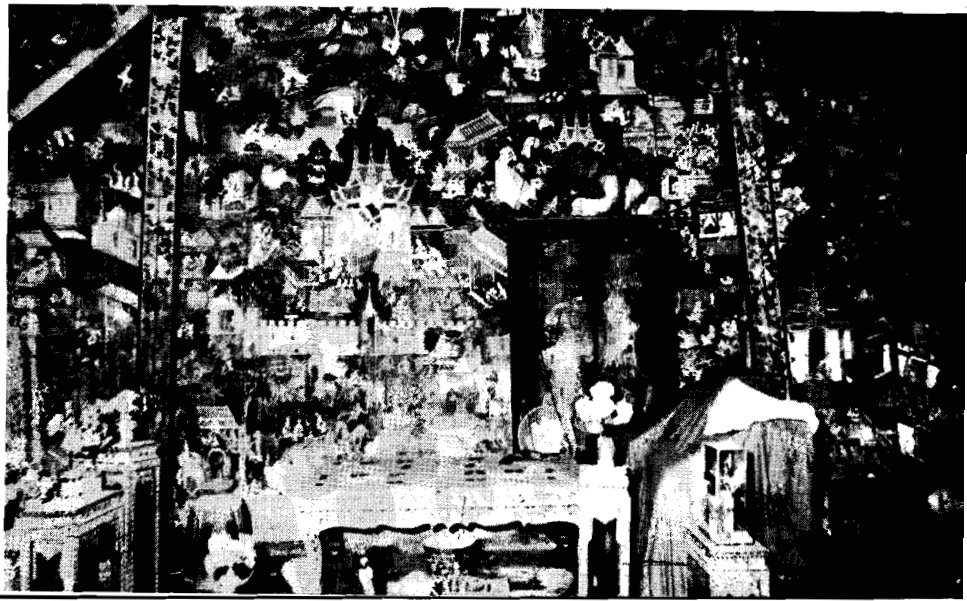


จิตรกรรมฝาผนังที่วัดไผ่ขน้า อำเภอพรหมพิราม



จิตรกรรมฝาผนังที่วัดไผ่ขน้า

จิตรกรรมฝาผนังที่วัดไผ่ขน้า อำเภอพรหมพิราม





ภาพพระบฏ เรื่องพระเวสสันดรชาดก  
ที่วัดไผ่ขอน้ำ อำเภอพรหมพิราม



สะพานไม้ข้ามแม่น้ำน่าน  
ที่สถานีรถไฟหนองตม  
อำเภอพรหมพิราม

หอกกลองที่วัดย่านชาด อำเภอพรหมพิราม

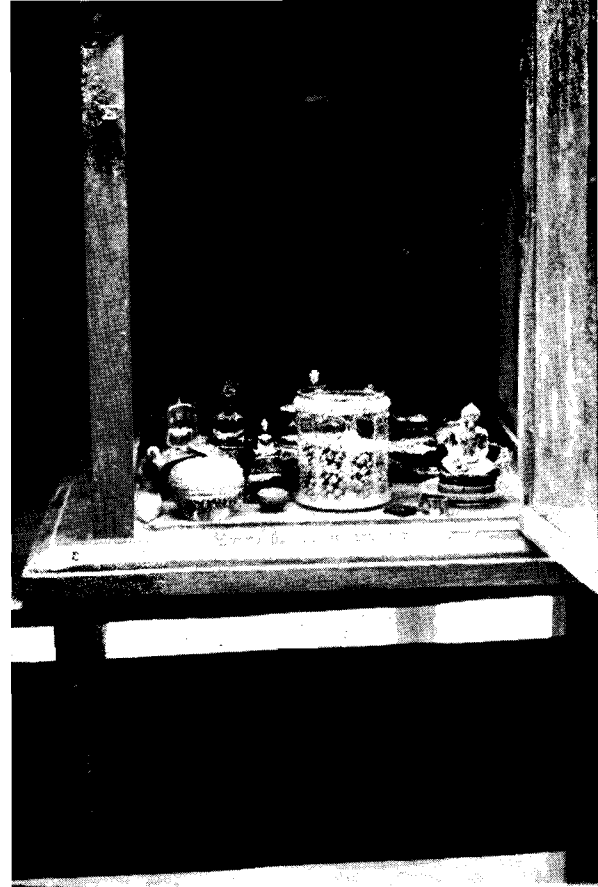


พระพุทธรูปสัมฤทธิ์ ได้มาจากวัดเขาบัง อำเภอพรหมพิราม





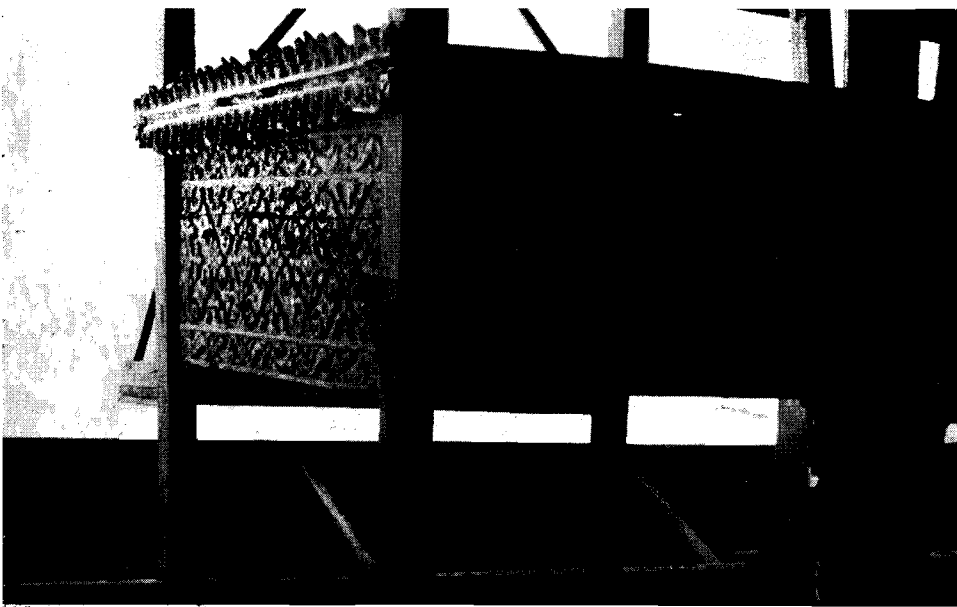
เจดีย์เก่าที่วัดเสนาสน์



พระบรมสารีริกธาตุที่วัดเสนาสน์ อำเภอบึงสามพัน



สะพานไม้ข้ามแม่น้ำแควน้อยที่อำเภอบึงสามพัน

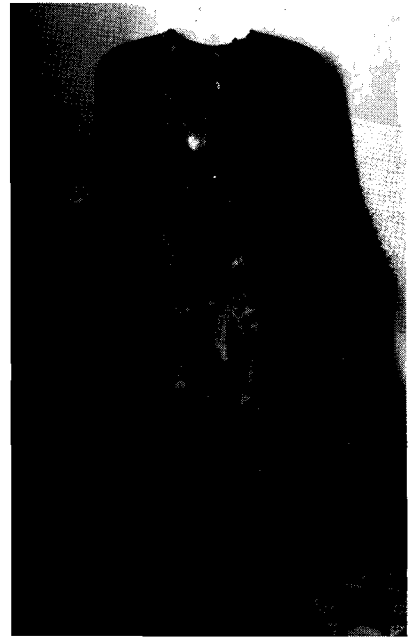


ธรรมาสันแก้วได้มาจากวัดนอก  
ปัจจุบันอยู่ที่วัดเหล่าขวัญ อ. บึงสามพัน

ลวดลายปูนปั้นที่ฐานพระประธาน  
ในวิหารวัดโบสถ์ อ. วัดโบสถ์



ซากพระพุทธรูปที่ในวิหารวัดโบสถ์ อ. วัดโบสถ์



พระพุทธรูปสัมฤทธิ์ที่วัดเหล่าขวัญ  
ได้มาจากวัดนอก อ. วัดโบสถ์

วิหารวัดโบสถ์ อําเภอวัดโบสถ์





ศาลาทำน้ำเก่าของวัดท่างาม อำเภอวัดโบสถ์ อปยุวิมแม่น้ำแควน้อย และ  
ฟากตรงข้าม คือวัดนางาม (วัดร้าง) ยังมีต้นยางขนาดใหญ่อยู่ ๒ ต้น

แม่น้ำแควน้อยหน้าท่าการอำเภอวัดโบสถ์



เจดีย์เก่าที่วัดเหล่าขวัญ  
อำเภอวัดโบสถ์

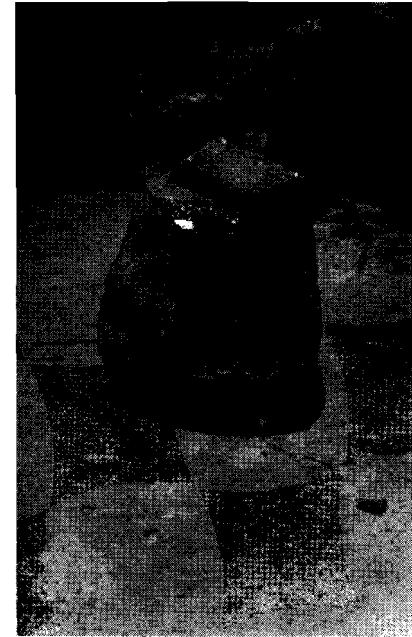
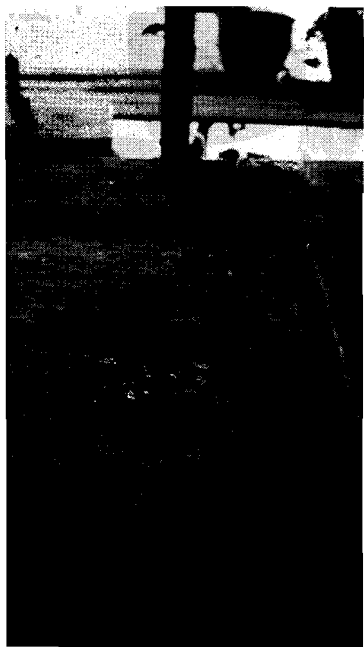


ซากเจดีย์เก่าบนยอดเขาสมอแครง  
อำเภอวังทอง



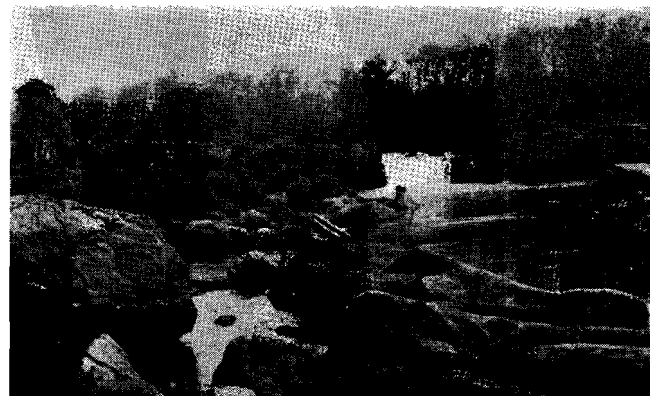
ซากพระพุทธรูปศิลาบนเขาสมอแครง:

รอยพระพุทธรูปจำลอง  
บนเขาสมอแครง



ซากฐานพระพุทธรูปศิลา  
ที่วัดบางสะพาน อำเภอวังทอง

น้ำตกวังนกแอ่น (สกุฉนทธาน) อำเภอวังทอง





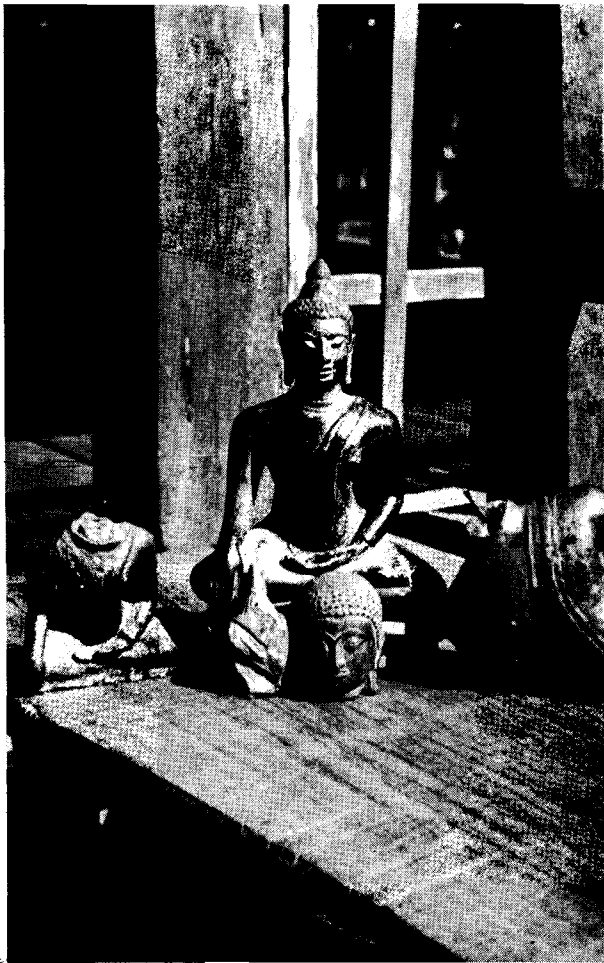


ศาลาการเปรียญและเจดีย์เก่าที่วัดโคกสลด  
อำเภอบางกระท่อม



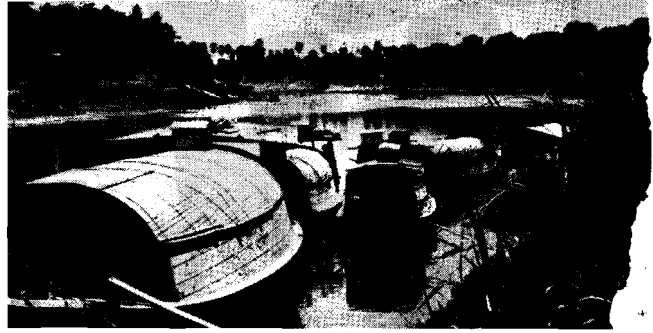
เจดีย์และวิหารเก่าวัดโคกสลด

พระพุทธรูปที่วัดกำแพงมณี อำเภอบางกระท่อม  
ได้มาจากวัดร้าง



หอรบขังเก่าวัดโคกสลด

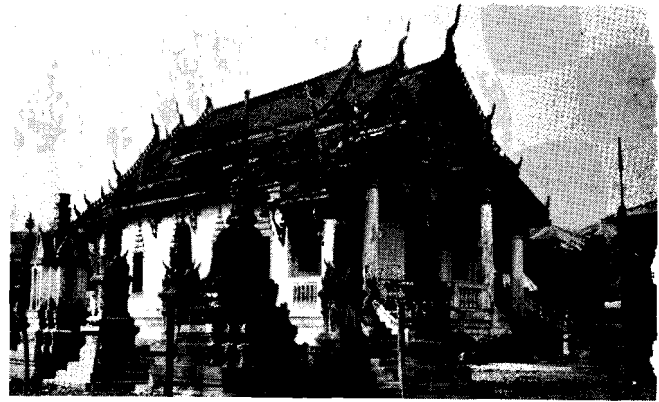




แม่น้ำน่านตอนที่ไหลผ่านท้องที่อำเภอบางกระทุ่ม



บึงตาเค็ง อำเภอบางระกำ



อุโบสถและเจดีย์วัดสุนทรประดิษฐ์อำเภอบางระกำ

แม่น้ำยมตอนที่ไหลผ่านหน้าที่ว่าการอำเภอบางระกำ

